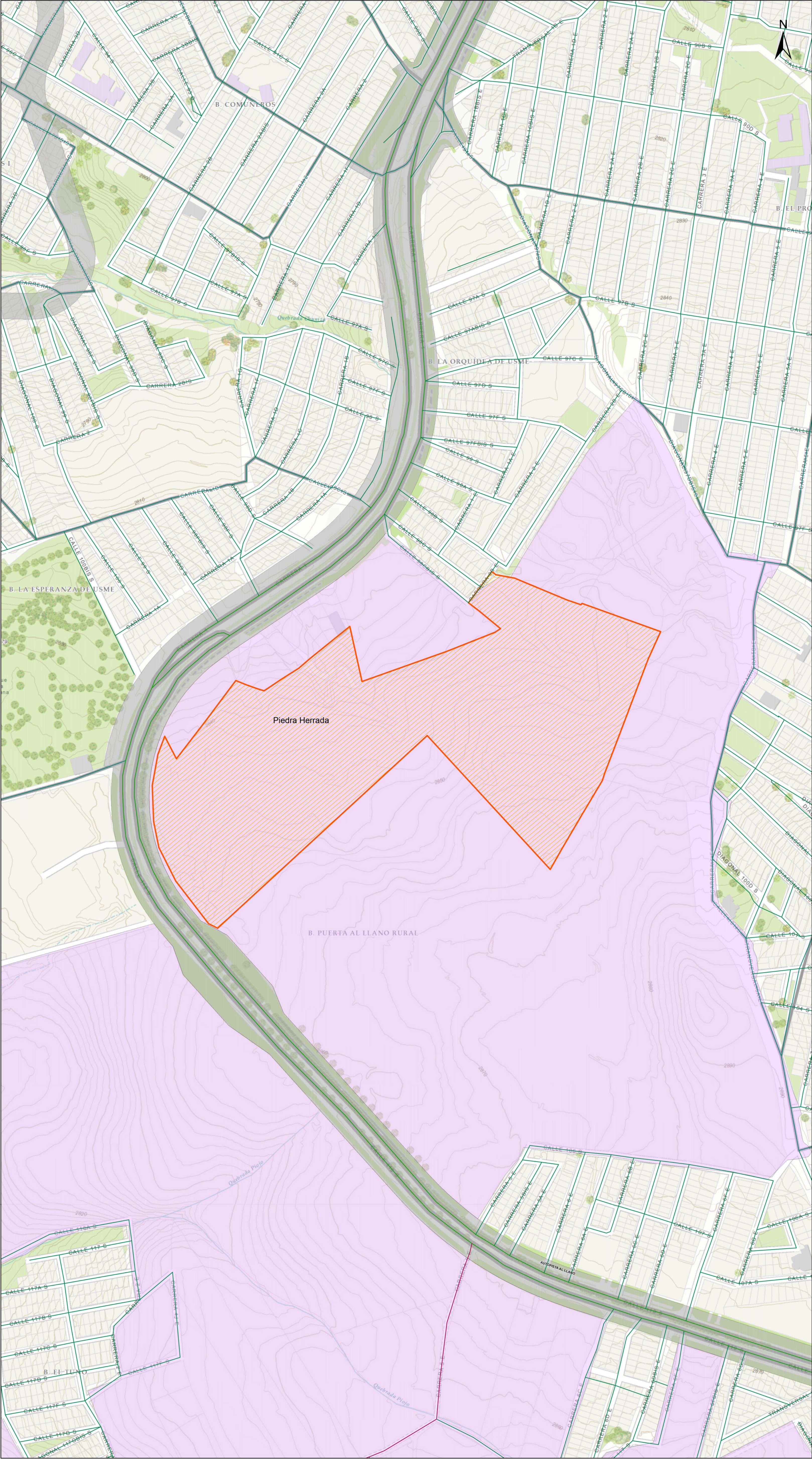


INFRAESTRUCTURA DE SOPORTE Y ACCESO PARA VEHÍCULOS Y PASAJEROS DEL SISTEMA INTEGRADO DE TRANSPORTE PÚBLICO - SITP- DE BOGOTÁ



REPÚBLICA DE COLOMBIA



ALCALDÍA MAYOR DE BOGOTÁ D.C.



ALCALDÍA MAYOR DE BOGOTÁ D.C.
MOVILIDAD
Secretaría de Movilidad
TRANSMILENIO S.A.



Información de Referencia Espacial

Coordenadas cartesianas con origen en la intersección del meridiano -74,145592 con el paralelo 4,635485, al cual se le asignaron las coordenadas planas N:109.320.965 metros y E:92.334.878 metros, referidas al datum MAGNA-SIRGAS. Cotas referidas al nivel medio del mar. Plano de proyección 2550 metros sobre el nivel del mar

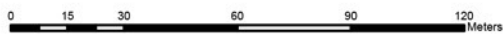
Fuentes:

CARTOGRAFÍA OIS-SDM - MAPA REFERENCIA IDECA

NOTA: Los niveles de información geográficos externos al Distrito Capital, son meramente descriptivos y no sugieren competencia territorial.

Fecha:

ESCALA 1:2.000



CONVENCIONES

- Suelo Urbano
- Limite municipal
- Áreas fuera del perímetro urbano
- Rio Bogota

LEYENDA

- Área para compra
- PP Tres Quebradas
- Aeropuertos Bogotá
- Reserva vial

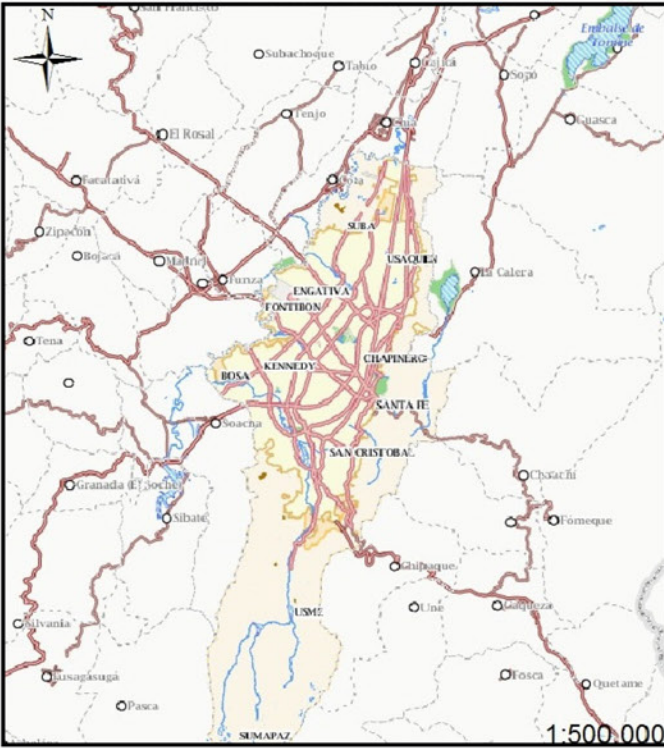
CONTENIDO DEL MAPA

El mapa contiene la información referente a las asociaciones público privadas, operaciones urbanas y planes parciales que intervienen en el proyecto del sistema integrado de transporte.

Resolución No. _____ de 2018

MARIA CONSUELO ARAUJO CASTRO
TransMilenio S.A.

LOCALIZACIÓN GENERAL DE BOGOTÁ D.C.



ALCALDÍA MAYOR DE BOGOTÁ D.C.

BOGOTÁ MEJOR PARA TODOS