

# TRANSMILENIO EN CIFRAS

Estadísticas de oferta y demanda del Sistema Integrado de Transporte Público -SITP

TRANSMILENIO S.A.

Septiembre 2017  
**Informe No. 46**

### **Información base aportada por:**

Dirección técnica de BRT

Dirección técnica de buses

Dirección de Modos alternativos y equipamiento complementario

Subgerencia económica

---

### **Preparó**

Equipo de toma de información subgerencia técnica y de servicios

### **Reviso**

Paulo Cesar Ballesteros

Profesional especializado grado 05

Subgerencia técnica y de servicios

---

### **Aprobó**

**Felipe A. Ramirez Buitrago**

Subgerente técnico y de servicios

## Presentación

El presente informe corresponde a una serie de Estadísticas generadas mensualmente por la Subgerencia Técnica y de Servicios a partir de información primaria y secundaria aportada por las direcciones técnicas de BRT, Buses, Modos alternativos y la Subgerencia Económica de la entidad, el cual tiene como propósito proveer un informe periódico del estado actual y seguimiento a la oferta y la demanda del Sistema Integrado de Transporte Público SITP.

Este informe presenta los datos actualizados a 30 de Septiembre de 2017.

## Índice

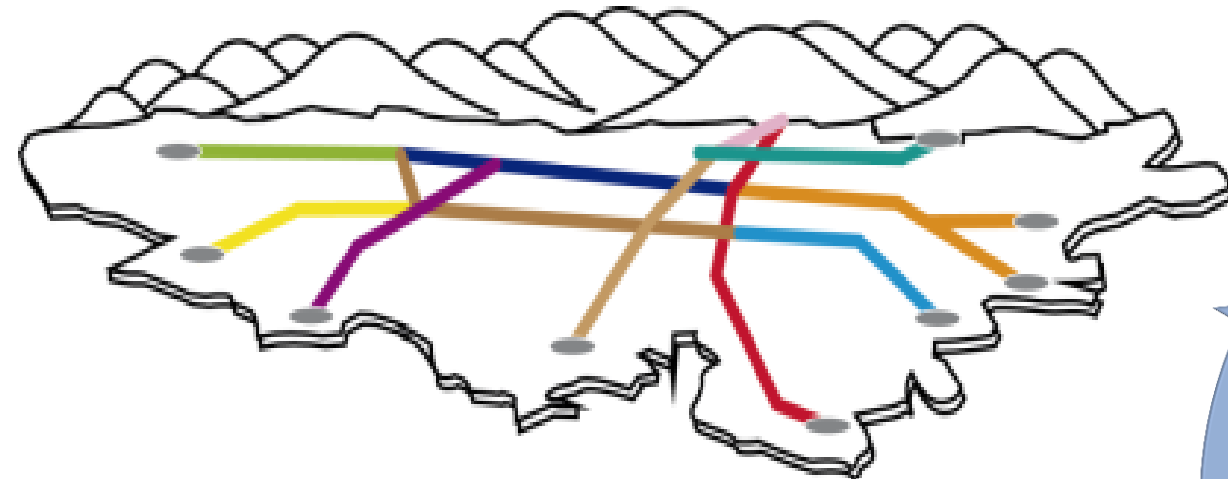
1. Oferta del sistema
2. Demanda del sistema
3. Índices de eficiencia y eficacia del sistema

# Oferta del Sistema

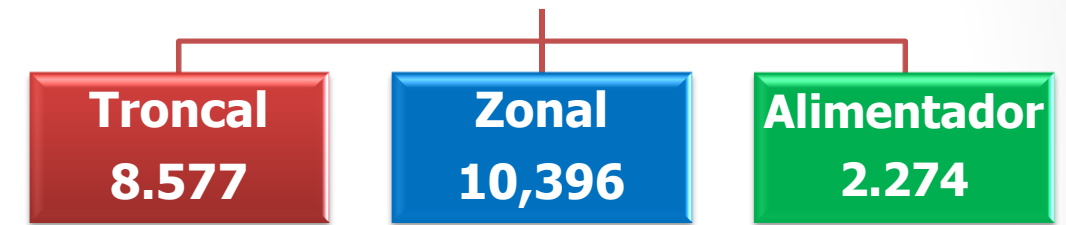


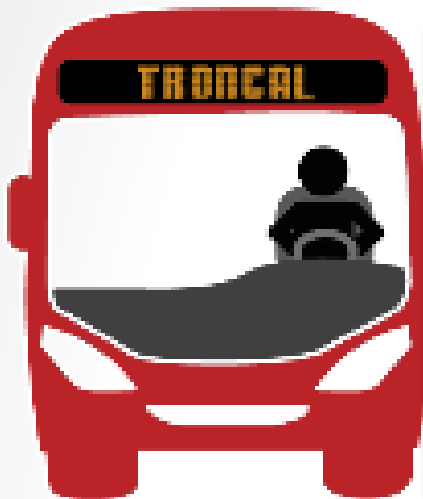
Concesionario	Zona	Portal	Operación Asociada		
			Troncal	Alimentación	Zonal
<b>CONSORCIO EXPRESS</b>	Usaquén		✓	✓	✓
	San Cristóbal		✓	✓	✓
<b>COOBUS</b>	Fontibón		✓	✓	✓
<b>EGOBUS</b>	Suba centro			✓	✓
	Perdomo			✓	✓
<b>ESTE ES MI BUS</b>	Calle 80			✓	✓
	Tintal zona franca			✓	✓
<b>ETIB</b>	Bosa			✓	✓
<b>GMOVIL</b>	Engativá		✓	✓	✓
<b>MASIVO CAPITAL</b>	Suba oriental			✓	✓
	Kennedy			✓	✓
<b>SUMA</b>	Ciudad Bolívar			✓	✓
<b>TRANZIT</b>	Usme			✓	✓
<b>SI99 S.A.</b>		Usme	✓		
<b>Ciudad Móvil S.A.</b>		Norte	✓		
<b>Express del Futuro S.A.</b>		Calle 80	✓		
<b>Metrobus S.A.</b>		Tunal	✓		
<b>Transmasivo S.A.</b>		Suba	✓		
<b>Connexión Móvil S.A.</b>		Sur	✓		
<b>SOMOS K S.A. (SI02 S.A.)</b>		Americas	✓		
<b>UT Alcapital Fase 2</b>		Suba		✓	

# 1.2 Datos generales de infraestructura del sistema



**Conductores Vinculados**





Tipo de día	Servicios por tipología de flota		
	Articulados y Biarticulados	Duales	Total
Hábil	109	10	119
Sábado	74	10	84
Domingos y Festivos	32	8	40



	Intervalos por tipología (Pico AM)		
	Articulado	Biarticulado	Padron Dual
Minimo	2	2	2
Máximo	9	10	7,5



Tipo de día	Servicios
Hábil	106
Sábado	99
Domingos y Festivos	93



Zona alimentación	Intervalo Minimo Pico AM	Intervalo Max Pico am
INTERM. 40 SUR	5,45	6,3
INTERM. 80	5,5	12,5
INTERM. BANDERAS	3	7
INTERM. GRAL. SDER.	8	8
INTERM. MOLINOS	5	6
PORTAL 20 DE JULIO	3,5	6,3
PORTAL 20 DE JULIO BICENTENARIO	7	7
PORTAL 80	2,75	7,75
PORTAL AMÉRICAS	2,3	7,15
PORTAL ELDORADO	5	9,5
PORTAL NORTE	3,25	13
PORTAL SUBA	3	10
PORTAL SUR	2,45	15
PORTAL TUNAL	3,45	15
PORTAL USME	3	15

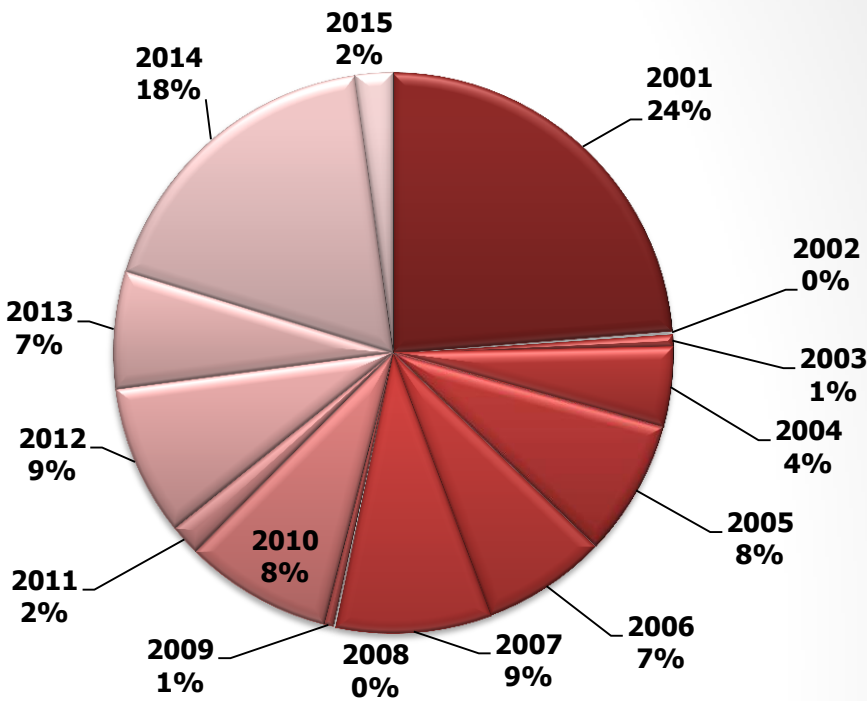


Tipo Servicio	Numero de Rutas
Urbanas	231
Complementarias	27
Especiales	15

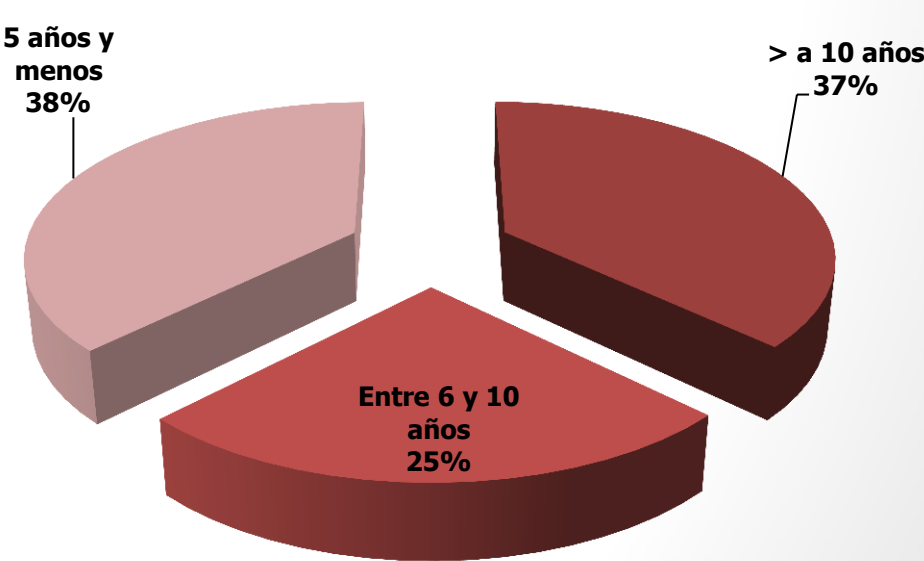


Fase	Operador	Articulados (150)	Biarticulados (250)	Padrones duales (80)	Total
FASE I	CIUDAD MÓVIL	177	10	0	187
	EXPRESS DEL FUTURO S.A.	191	0	0	191
	METROBUS	141	0	0	141
	SI 99	253	0	0	253
FASE II	CONNEXION MÓVIL S.A.	161	0	0	161
	SOMOS K S.A.	171	0	0	171
	TRANSMASIVO S.A.	219	0	0	219
FASE III	CONSORCIO EXPRESS SAN CRISTÓBAL	48	134	79	261
	CONSORCIO EXPRESS USAQUÉN	34	83	129	246
	COOBUS S.A.S.	0	0	0	0
	GMOVIL S.A.S.	38	83	54	175
Total		1433	310	262	2005

Flota Troncal Por Modelo

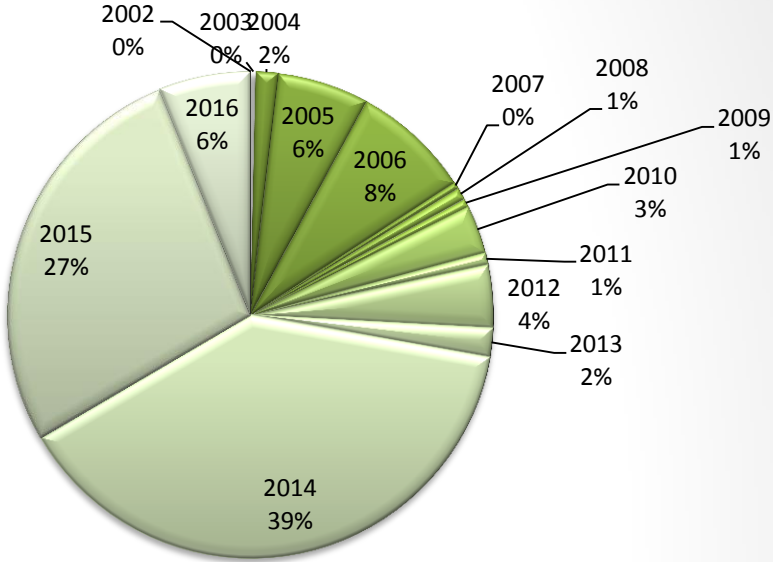


Edad Flota Troncal

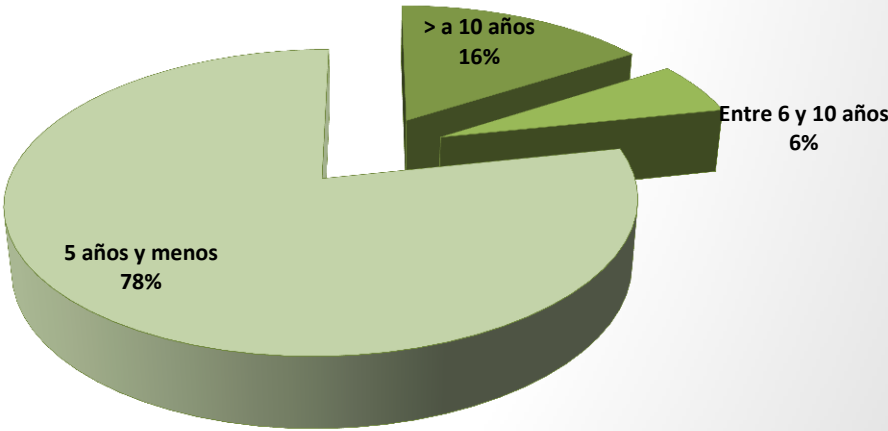


Fase	Operador	ALIMENTADOR (50)	ALIMENTADOR (80)	Total general
FASE II	ALCAPITAL	0	70	70
	CITIMOVIL	0	0	0
	CONSORCIO EXPRESS SAN CRISTÓBAL	29	100	129
	CONSORCIO EXPRESS USAQUEN	0	46	46
	COOBUS S.A.S.	0	0	0
FASE III	ESTE ES MI BUS TINTAL ZONA FRANCA	0	20	20
	ESTE ES MI BUS CALLE 80	0	72	72
	ETIB BOSA	0	88	88
	GMOVIL S.A.S.	19	41	60
	MASIVO CAPITAL KENNEDY	10	133	143
	MASIVO CAPITAL SUBA ORIENTAL	0	22	22
	SUMA CIUDAD BOLIVAR	5	103	108
	TRANZIT USME	21	90	111
Total general		84	785	869

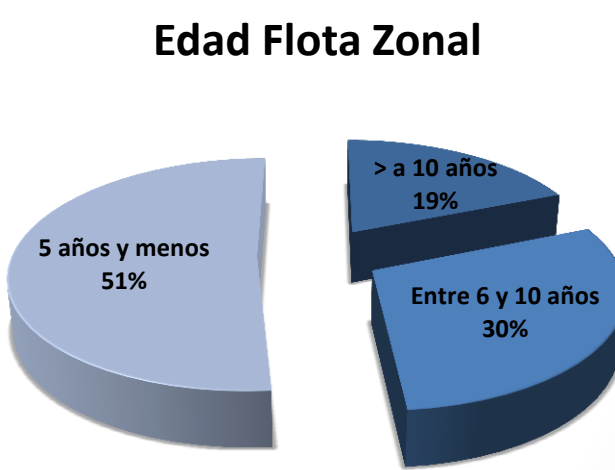
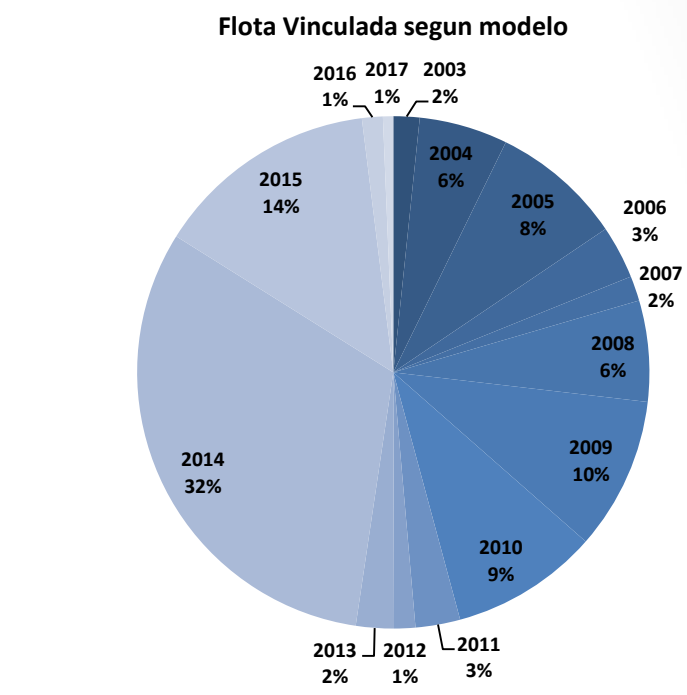
Flota Alimentadora Por Modelo



Edad Flota Alimentacion



Empresa	Concesión	BUS (19)	BUS (40)	BUS (50)	BUS (80)	Total	Participacion
CONSORCIO EXPRESS	SAN CRISTOBAL ZN	32	49	385	76	542	7%
	USAQUEN ZN	80	294	686	287	1347	18%
ESTE ES MI BUS	CALLE 80 ZN	77	114	258	185	634	8%
	TINTAL ZONA FRANCA ZN	97	54	98	70	319	4%
COOBUS	FONTIBON	0	0	102	0	102	1%
EJOBUS	PERDOMO	26	0	24	0	50	1%
	SUBA CENTRO	0	0	43	0	43	1%
ETIB	BOSA ZN	222	78	743	280	1323	17%
GMOVIL	ENGATIVA ZN	101	149	399	113	762	10%
MASIVO CAPITAL	KENNEDY ZN	36	125	646	154	961	12%
	SUBA ORIENTAL ZN	5	90	213	56	364	5%
SUMA	CIUDAD BOLIVAR ZN	116	105	191	193	605	8%
TRANZIT	USME ZN	12	64	471	94	641	8%
Total		804	1.122	4.259	1.508	7.693	100%



# **Demanda del Sistema**

## **(aspectos Específicos)**

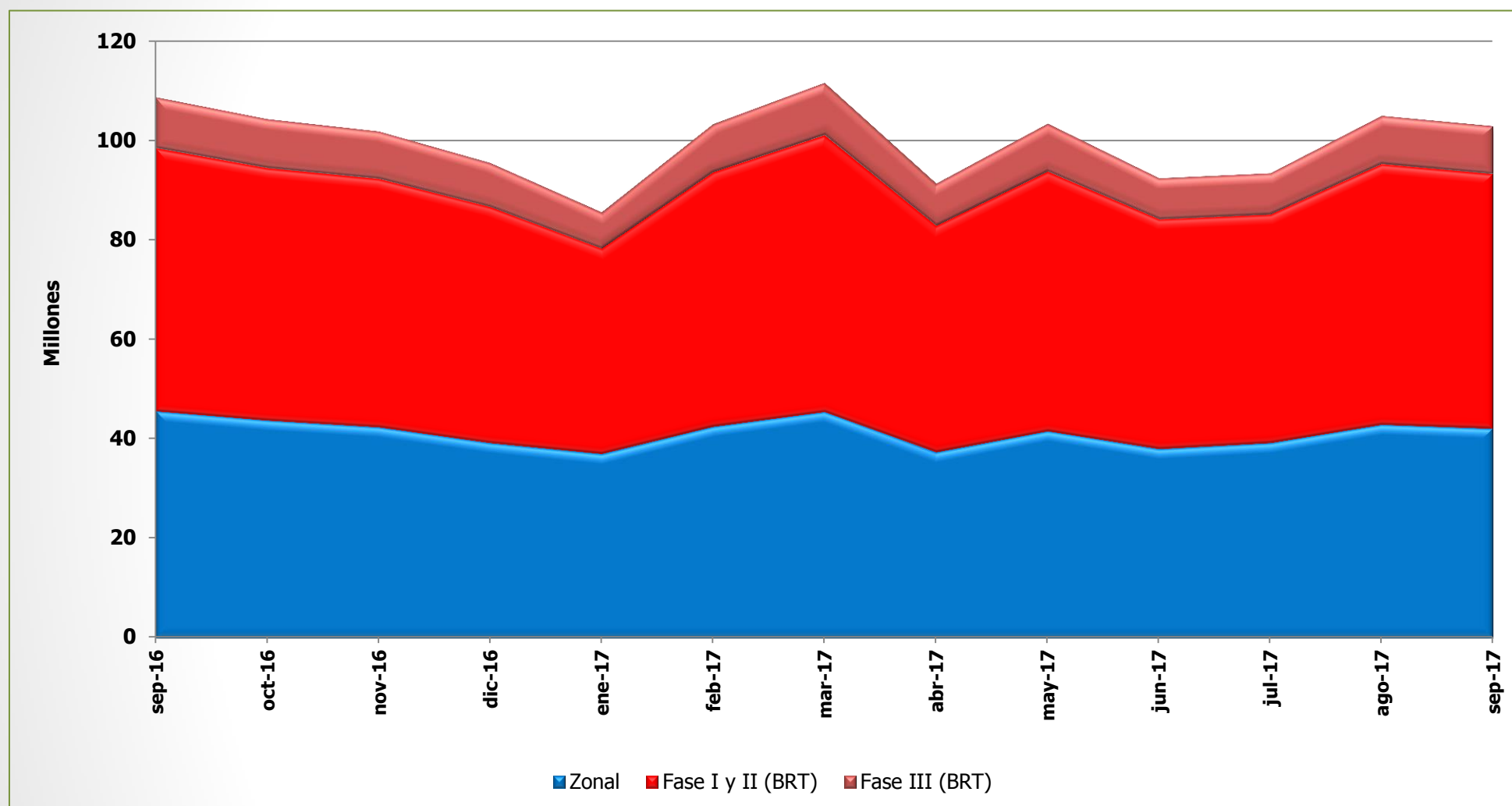


## 2.1 Composición de la Demanda del Sistema



BOGOTÁ  
MEJOR  
PARA TODOS

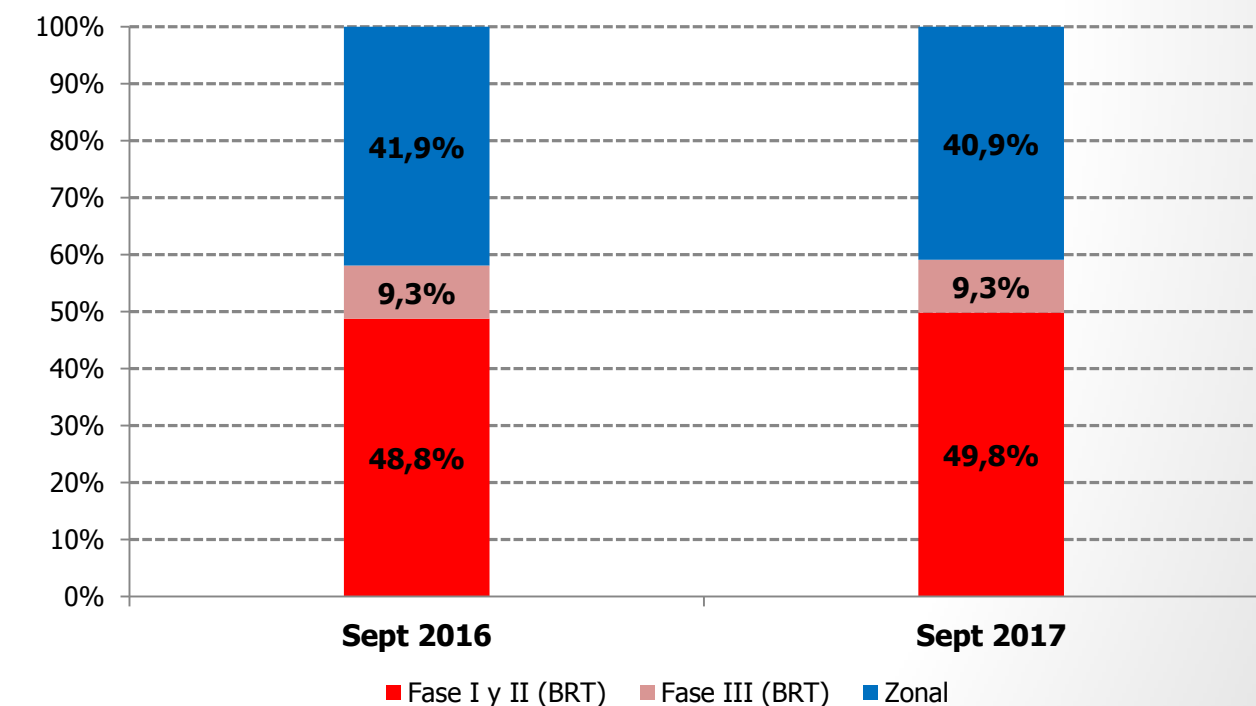
EVOLUCION DE LA COMPOSICION DE LA DEMANDA DEL SISTEMA



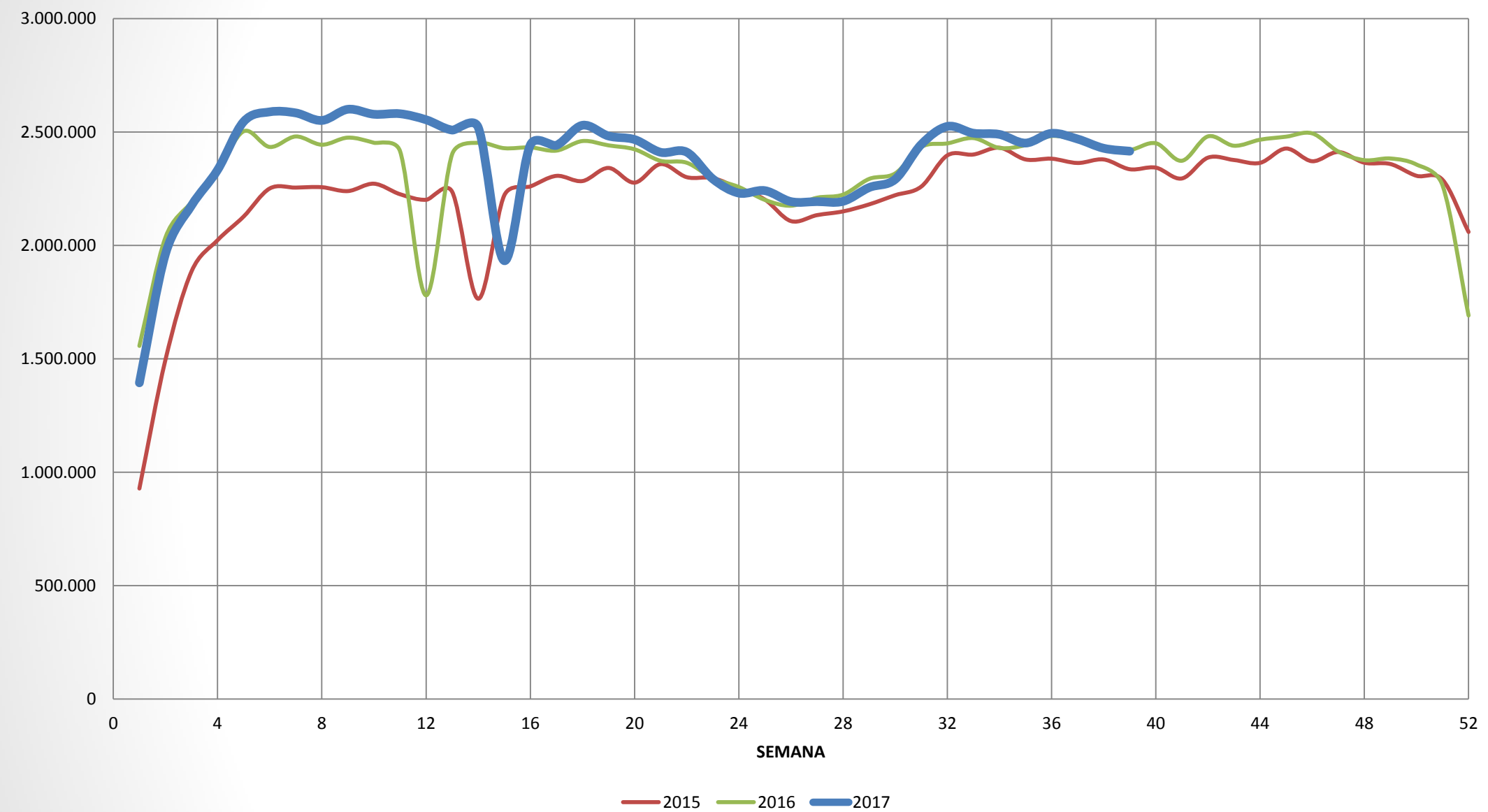
Durante el mes de **SEPTIEMBRE** de **2017** se presentaron **102.858.775** validaciones en el sistema, incluyendo los abordajes del componente zonal, los cuales en cifras preliminares se distribuyen así:

Componente Zonal desciende a **42.036.261** de abordajes ; Componente Troncal **51.245.903** para las Fases I y II; para la Fase III desciende a **9.576.611**. para el mes de **SEPTIEMBRE** de **2017** la demanda del Sistema descendió un **5,3%** con respecto al mismo mes del año anterior, es decir **5.768.567** de validaciones menos. La participación de la demanda zonal se encuentra **estable** pasando de representar el **41,9%** en SEPTIEMBRE de 2016 a **40,9%** en **SEPTIEMBRE** de 2017.

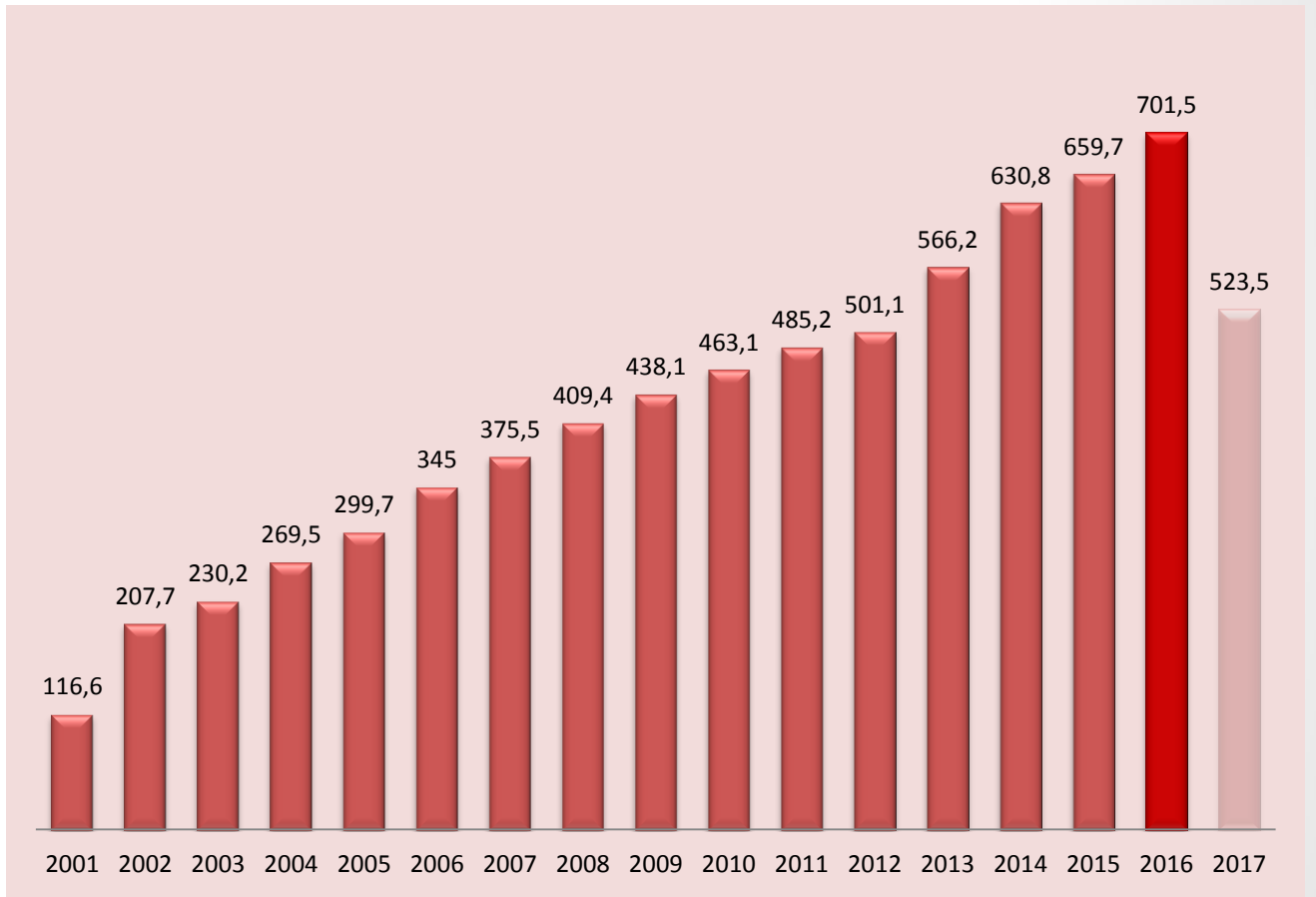
COMPARACION DE LA COMPOSICION DE LA DEMANDA  
2016 - 2017



Evolución del promedio semanal para día hábil

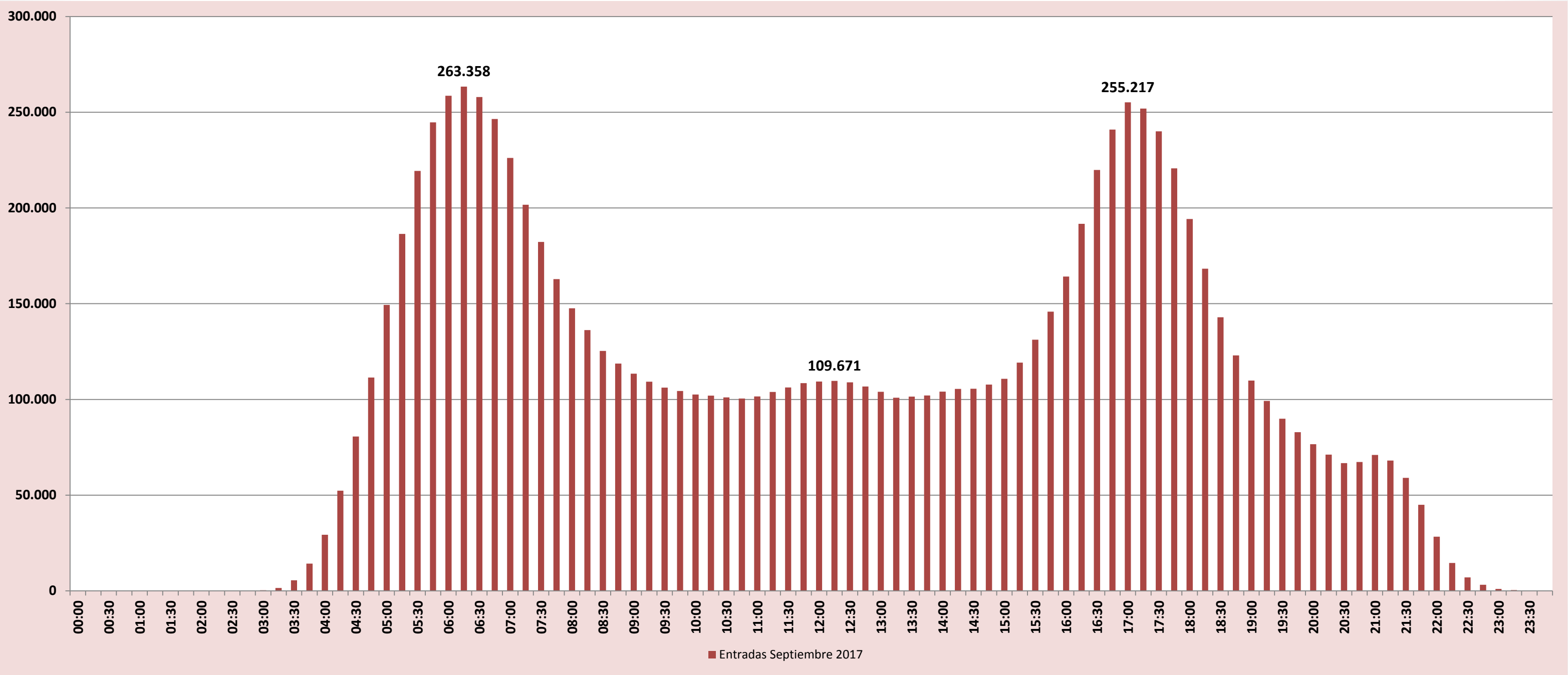


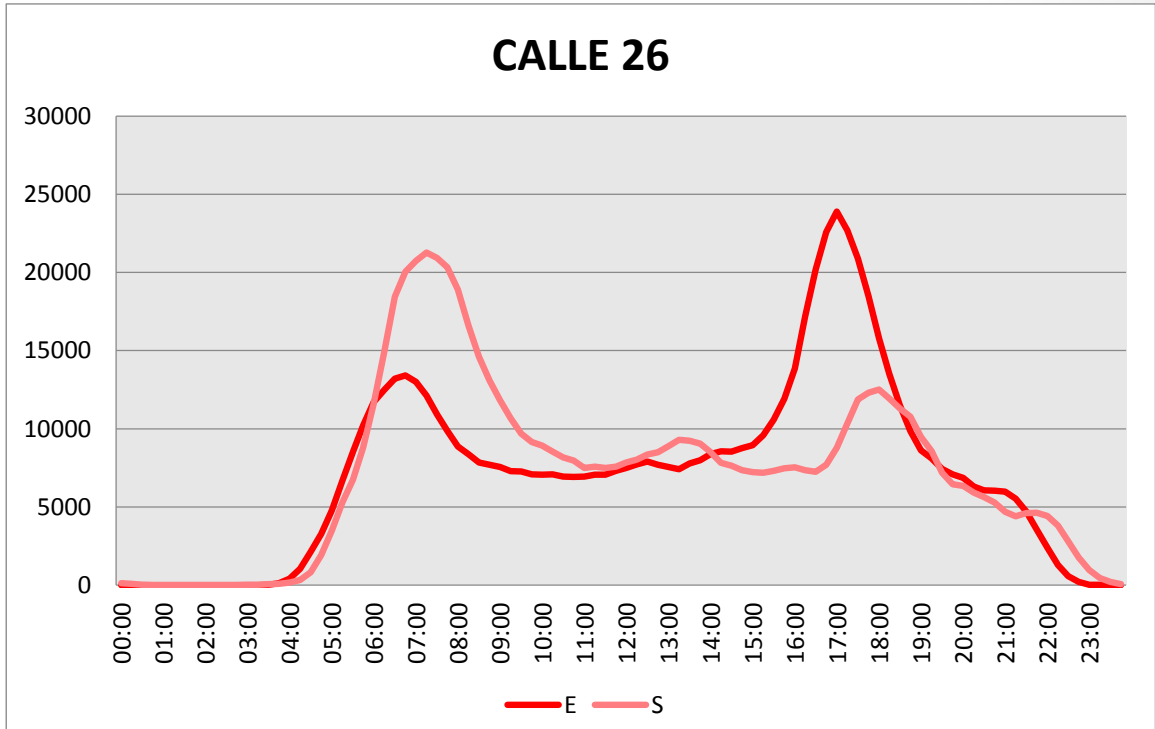
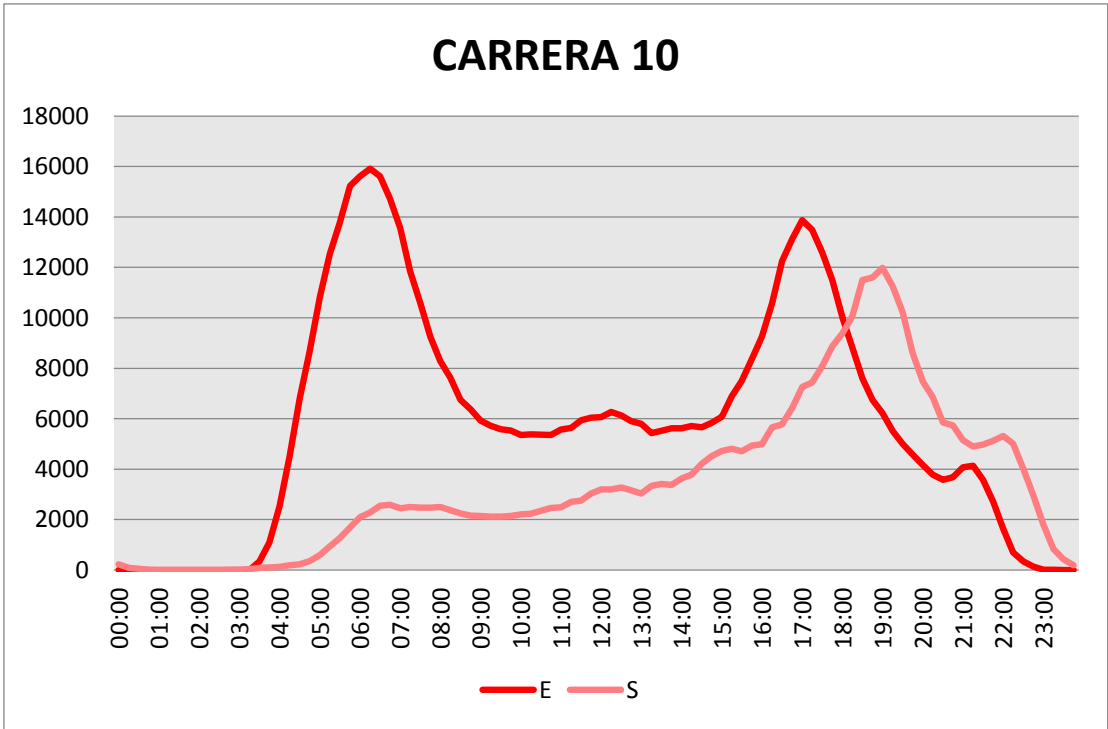
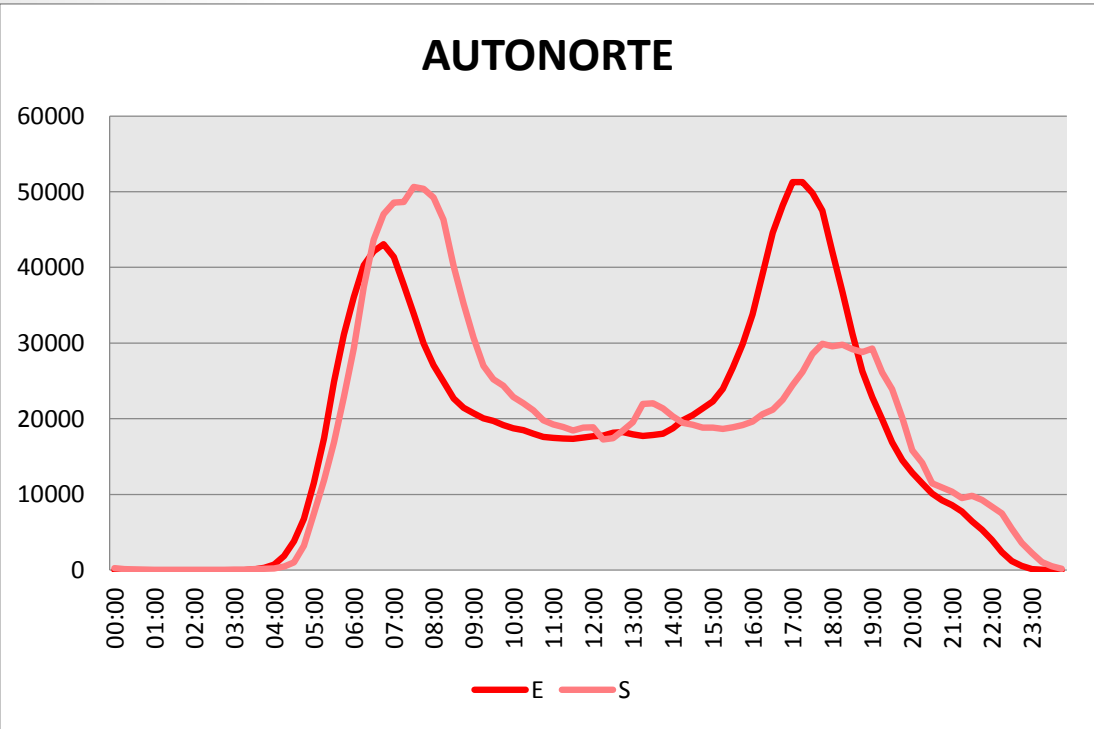
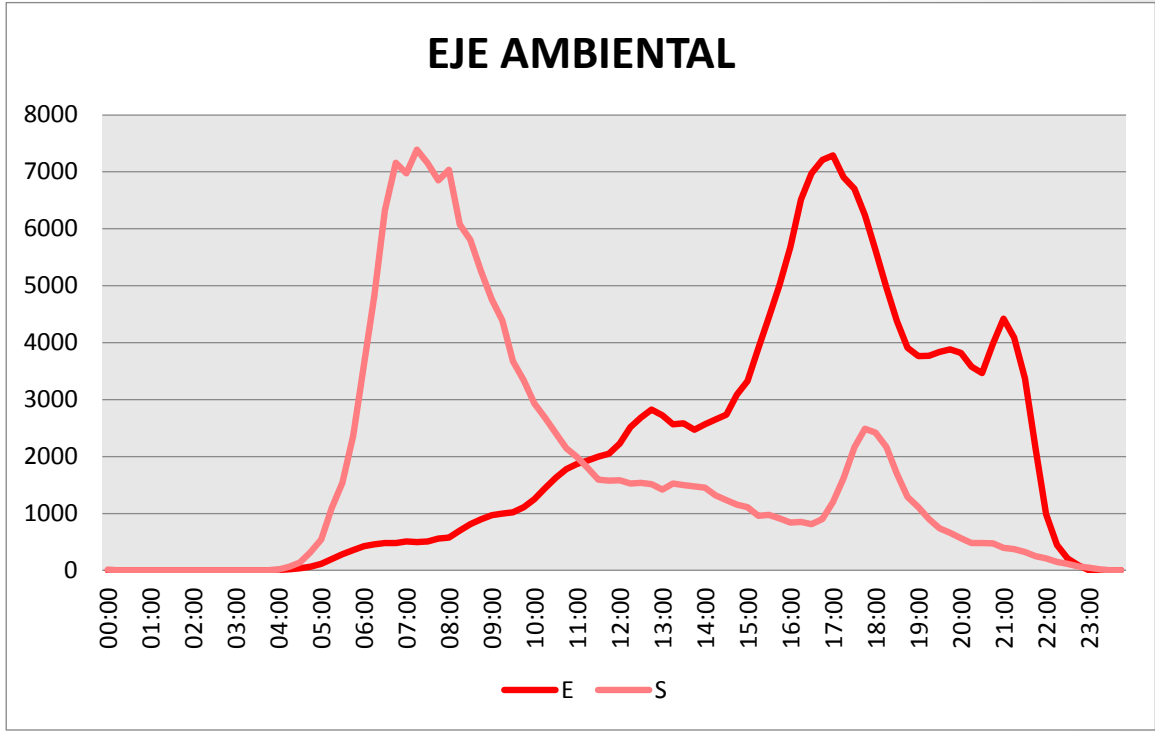
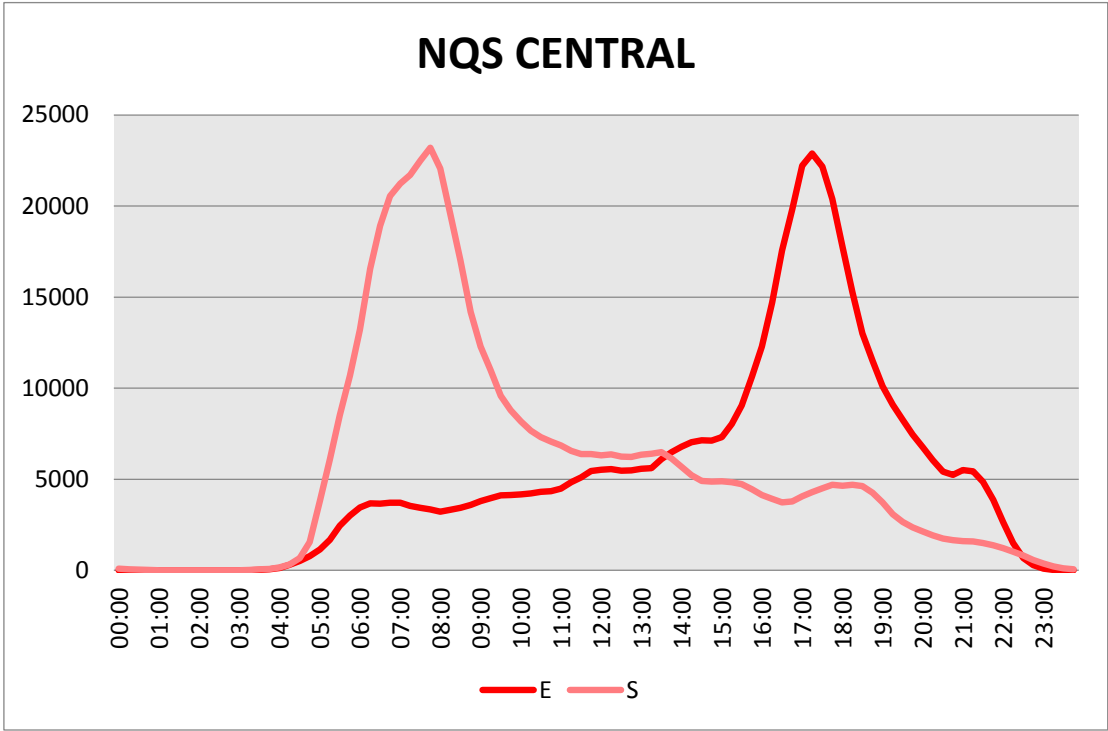
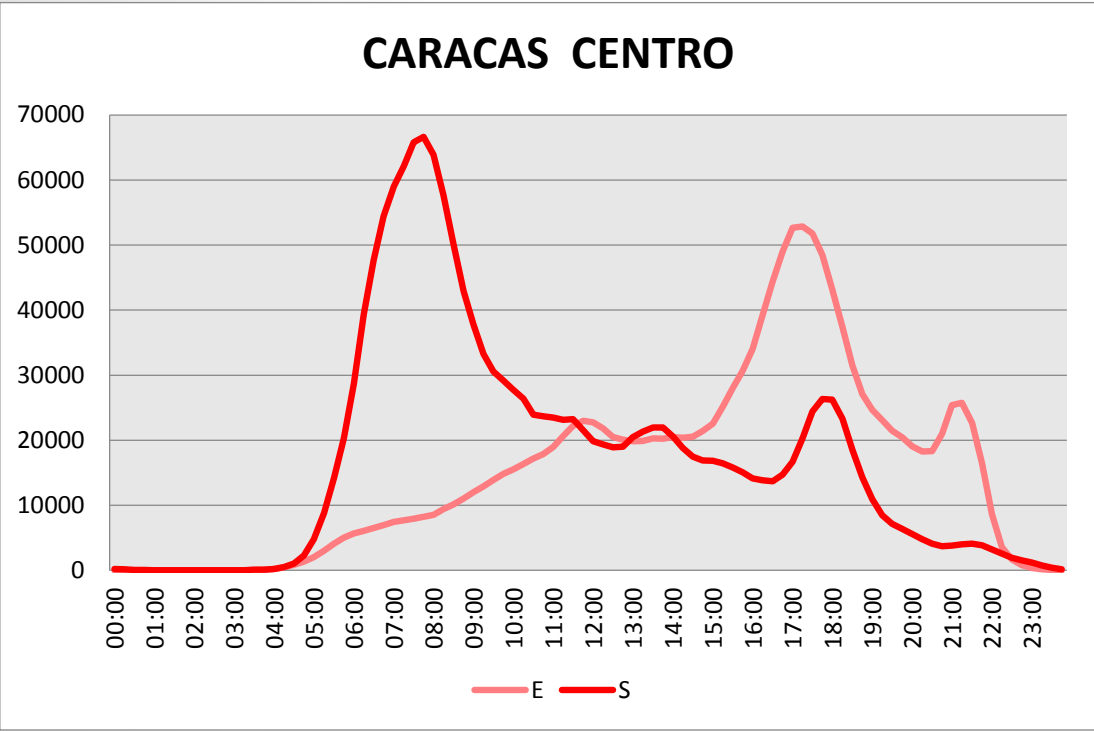
Demanda Anual BRT  
(Millones de Usuarios)



La **demanda del componente troncal** ha venido creciendo anualmente desde que inició el sistema, en términos generales presenta **dos periodos de estacionalidad**, el más prolongado comienza generalmente durante la **tercera semana de noviembre (semana 48 a la 50)** y se extiende hasta la última **semana de enero (semana 4)**. Los días hábiles de la **semana santa (entre las semanas 12 al 16)** también presentan estacionalidad. El **segundo periodo de estacionalidad** pronunciado se observa a partir de la **segunda semana de junio y va hasta la tercera semana de julio (semanas 24 a la 32)**. En la **semana de receso de los colegios (Semana 41)** también se observa disminución de la demanda.

Día Hábil Típico  
(Septiembre 2017)

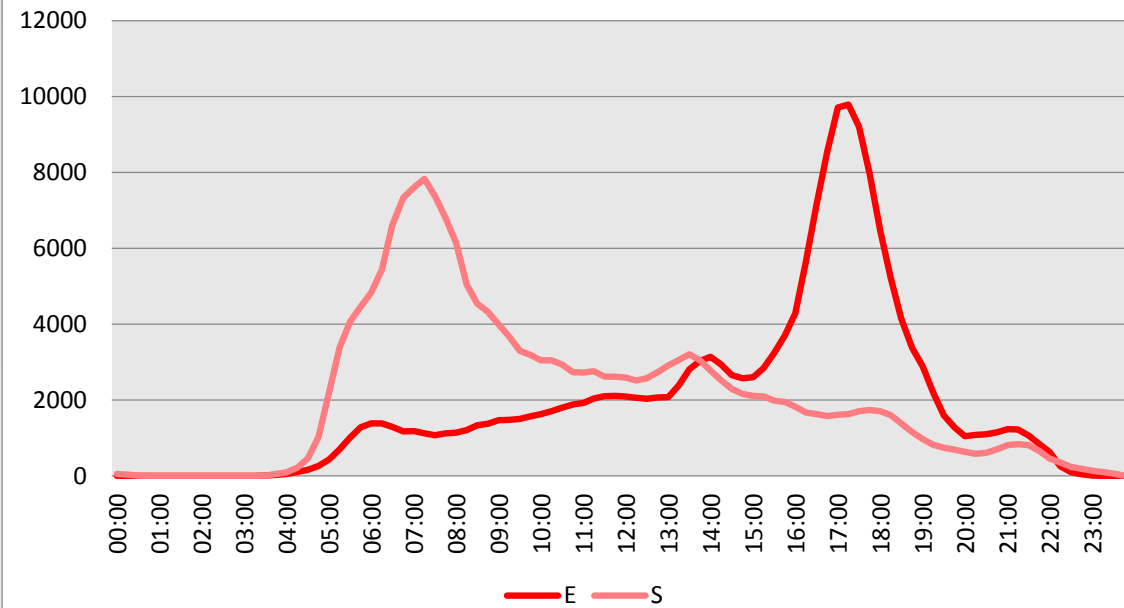




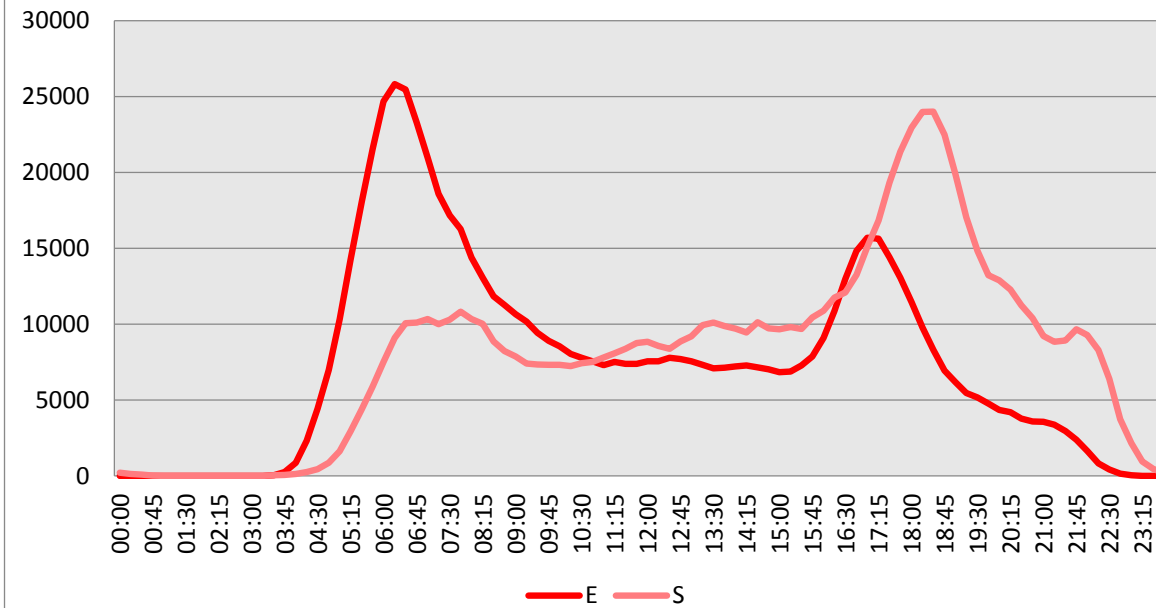


## 2.3 Perfil de demanda día Típico BRT por zonas

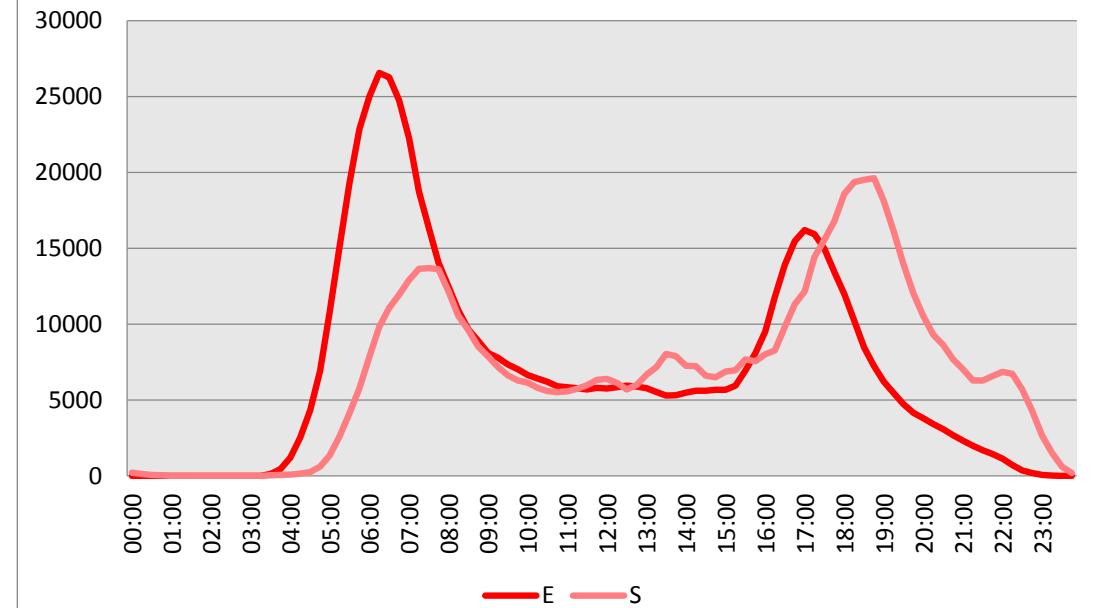
### AMERICAS



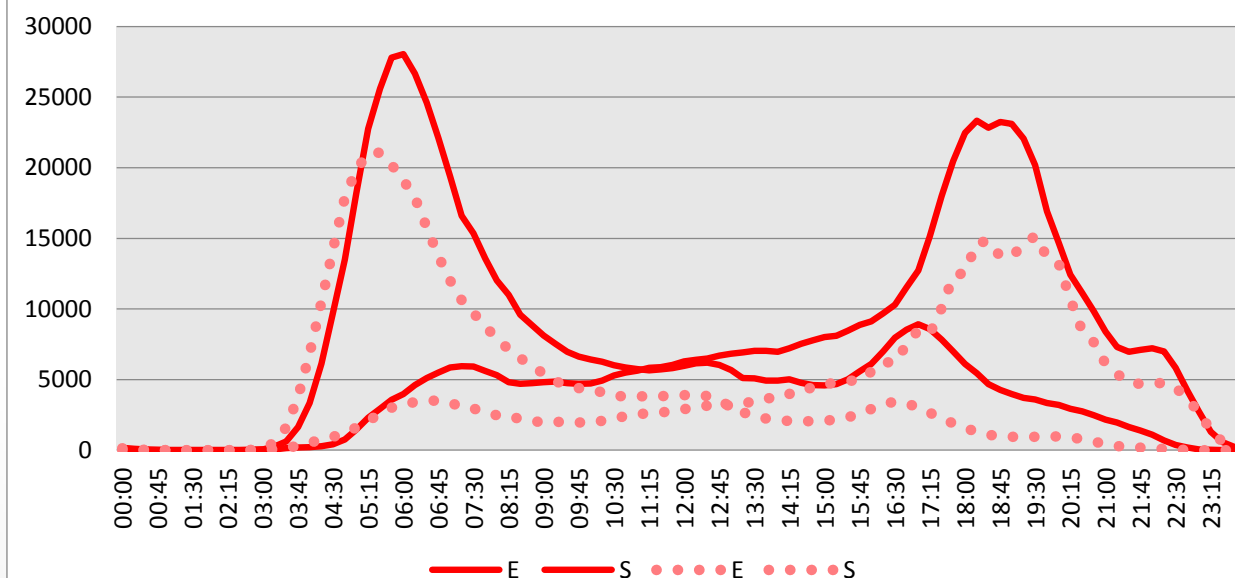
### CALLE 80



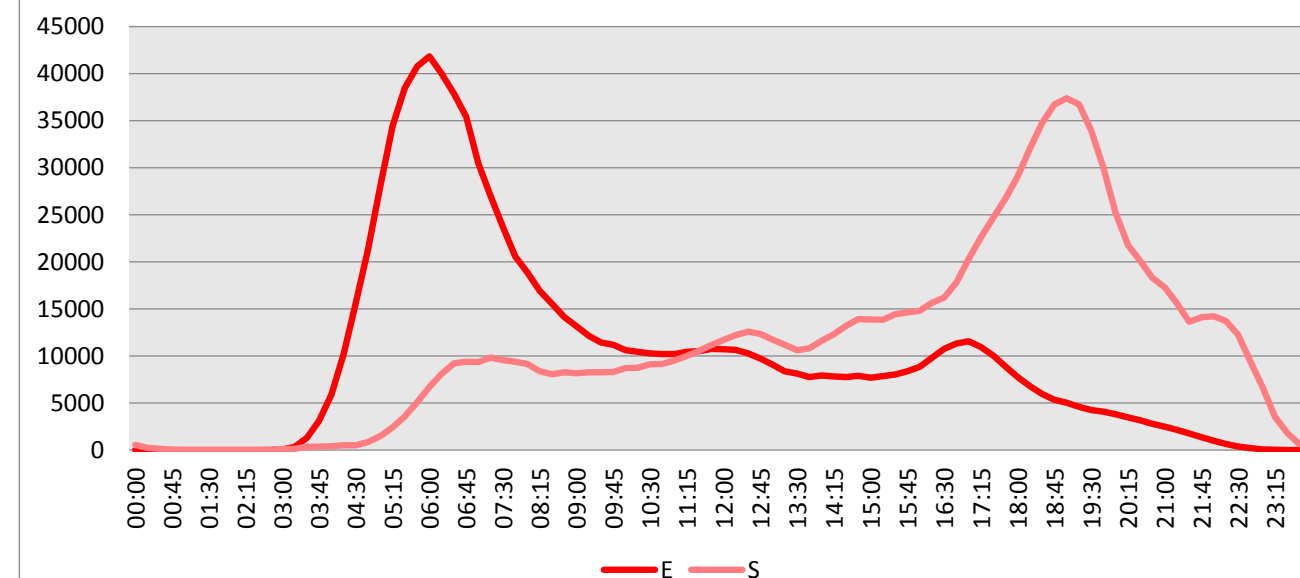
### SUBA



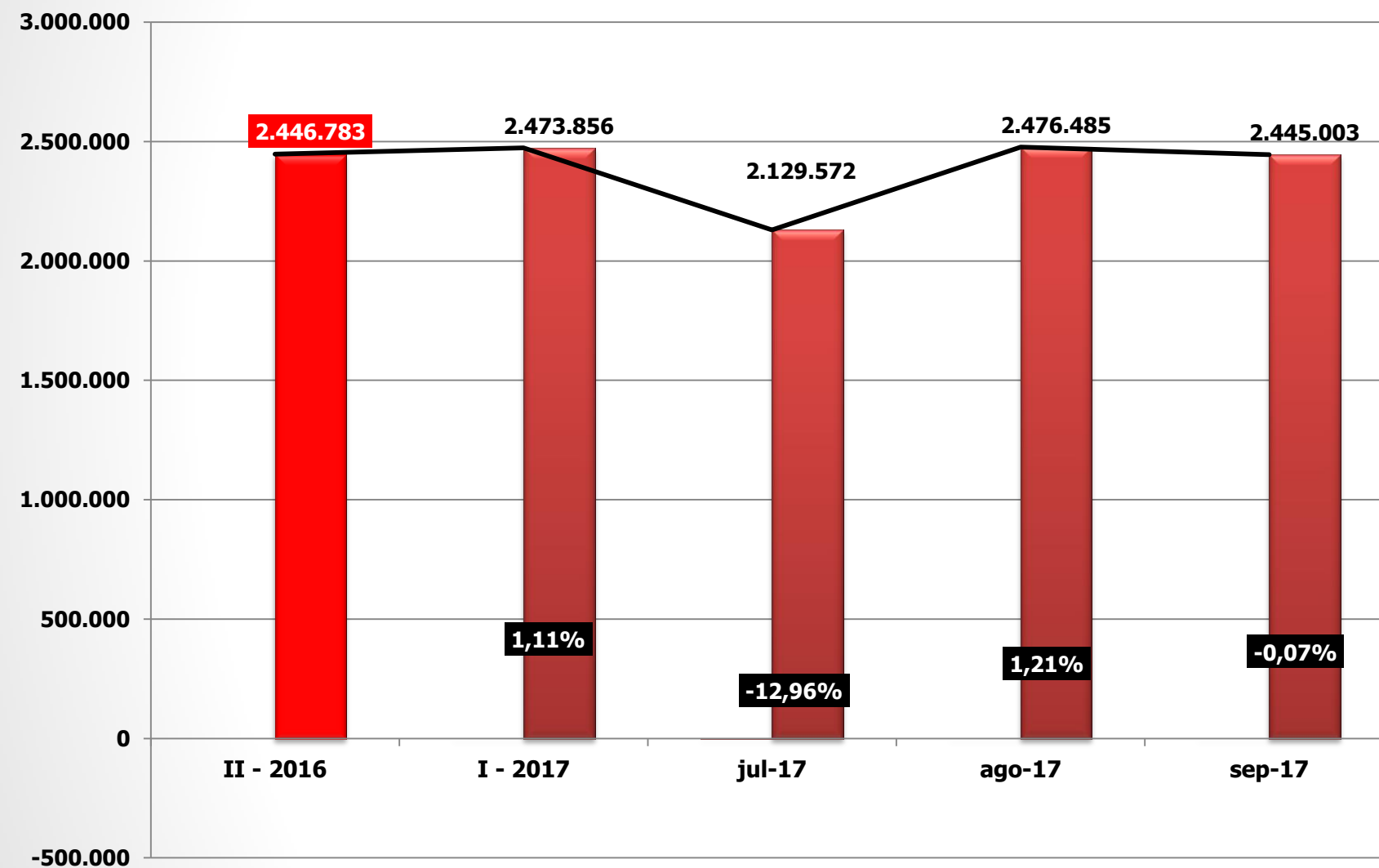
### NQS SUR - SOACHA



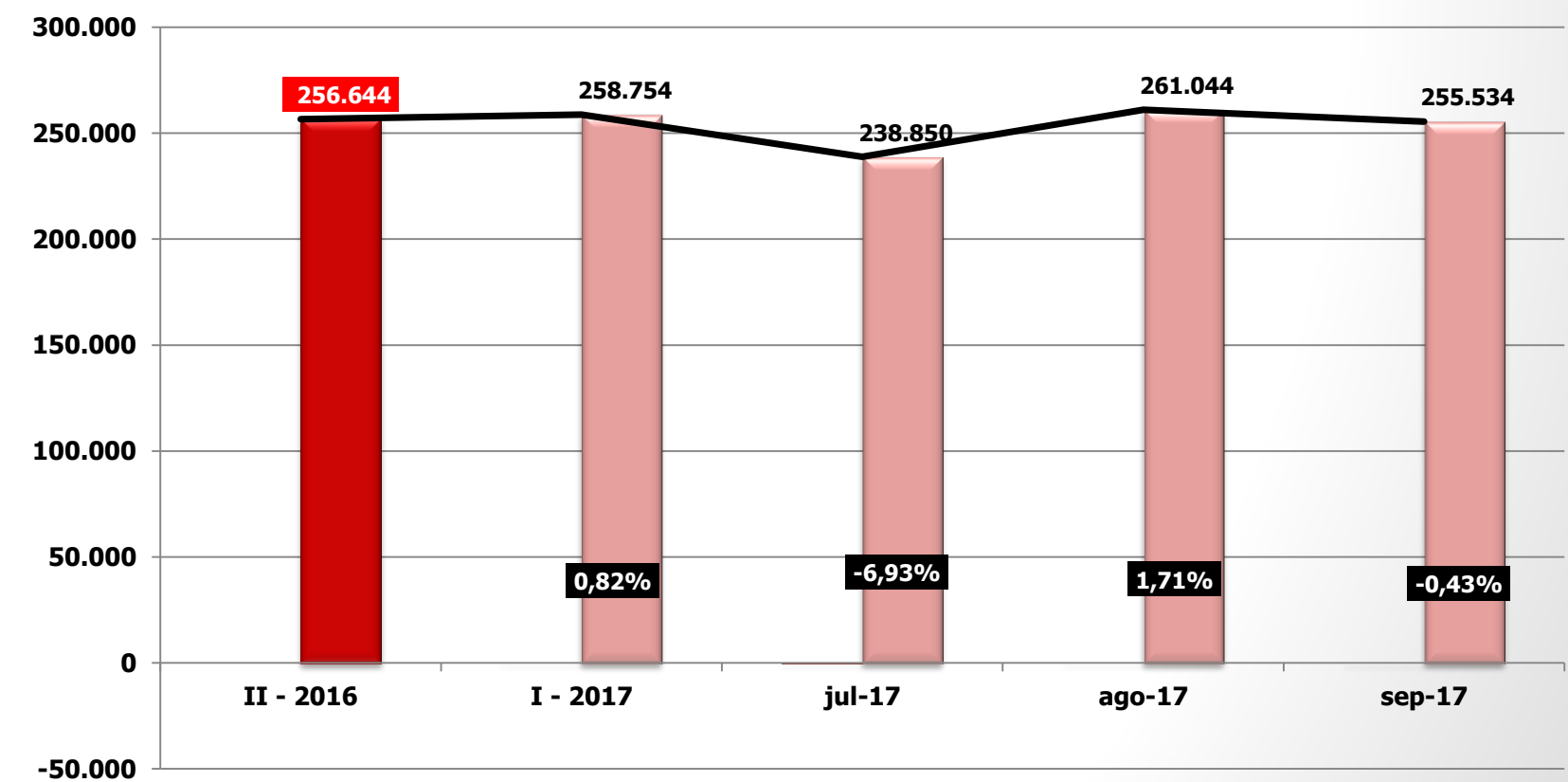
### CARACAS SUR



Evolución del promedio Día Hábil



Evolución del promedio Hora Pico Día Hábil



Estaciones y Portales con Mayor Demanda en día hábil (Septiembre 2017)

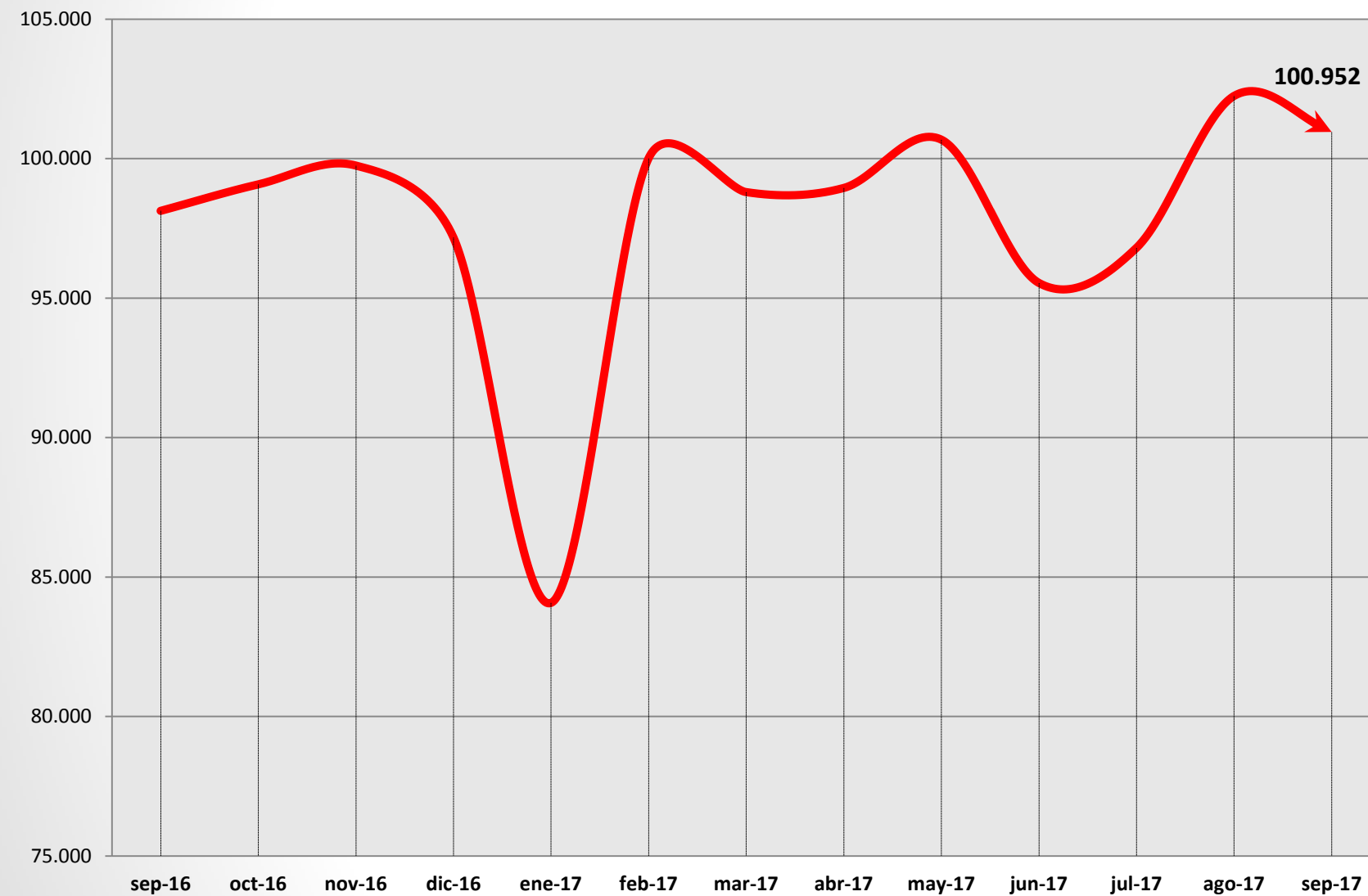
Estación	Entradas	% del total Troncal
Cabecera Autopista Norte	94.960	4,03%
Portal Américas	90.923	3,85%
Cabecera Calle 80	77.663	3,29%
Portal Suba	74.137	3,14%
Portal Sur	67.108	2,84%
Portal Eldorado	60.369	2,56%
SAN MATEO	56.992	2,42%
Cabecera Usme	52.079	2,21%
Portal Tunal	50.371	2,14%
Calle 100	46.567	1,97%
Banderas P. Central	45.720	1,94%
Marly	43.257	1,83%
Calle 63	40.256	1,71%
Avenida Jimenez	40.219	1,70%
Portal 20 de Julio	40.187	1,70%
Calle 72	40.173	1,70%
Alcalá	32.785	1,39%
Calle 45	32.754	1,39%
Calle 76	32.652	1,38%
Toberín	30.351	1,29%
Total Top 20	1.049.523	44,49%

Durante un día hábil típico de **SEPTIEMBRE** entraron al sistema **2.358.992** usuarios en las tres fases del componente troncal, Es decir, el **44,49%** de las entradas se producen en estas **20** estaciones.

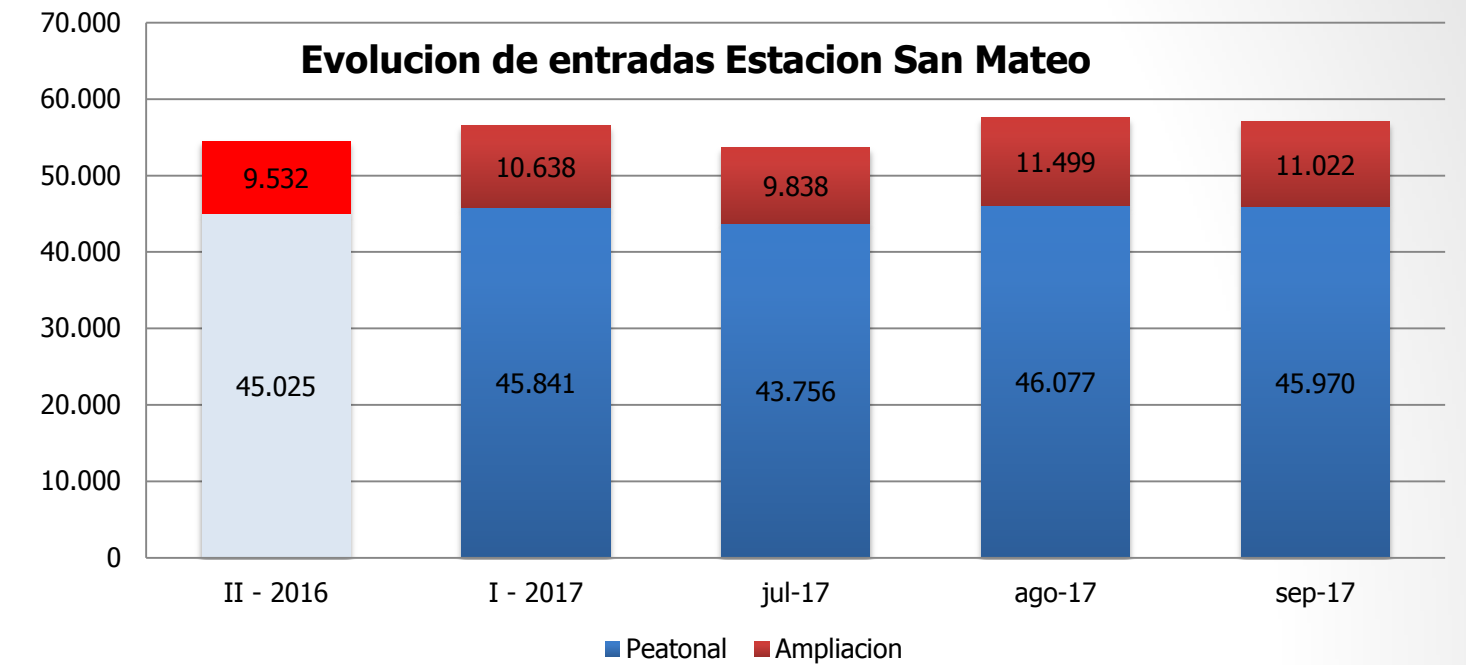
Demanda en Estaciones Día hábil (Septiembre 2017)

ESTACION	Promedio Entradas Dia Habil	ESTACION2	Promedio Entradas Dia Habil3	ESTACION4	Promedio Entradas Dia Habil5	ESTACION6	Promedio Entradas Dia Habil7
21 ANGELES	3.013	COLISEO	6.466	Normandía	6.890	SUBA - TV- 91	10.590
ALQUERIA	8.247	COMUNEROS	9.341	NQS - Calle 30 Sur	3.968	Tercer Milenio	5.463
Américas - Cr.53	10.947	Consuelo	2.534	NQS - Calle 38A Sur	7.789	Terminal	15.203
AV. CHILE	15.129	Corferias	6.641	NQS - CALLE 75	8.324	TERREROS	25.191
Av. El Dorado	6.614	Country Sur	10.572	NQS - RICAURTE	15.204	Tigua-San José	3.047
Av. Primero de Mayo	17.623	DESPENSA	3.178	Olaya	11.886	Tintal	20.645
Av. Rojas	7.716	EL CAMPIN	10.795	PALOQUEMAO	12.480	Transversal 86	4.380
Avenida 39	19.075	El Polo	7.599	Parque el Tunal	2.753	U. NACIONAL	15.971
Avenida 68	13.519	El Tiempo	11.336	Patio Bonito	12.495	Universidades	20.039
Avenida Boyaca	10.132	Escuela Militar	2.771	Pepe Sierra	18.756	VENECIA	11.149
Avenida Ciudad de Cali	13.554	General Santander	7.217	PERDOMO	7.686	Virrey	19.001
Biblioteca	2.513	Gobernación	8.793	Plaza de la Democracia	3.603	Zona Industrial	7.331
Bicentenario	4.760	GRATAMIRA	1.326	Policarpa	2.750		
Bosa	3.391	Guatoque - Veraguas	3.411	Pradera	12.302		
CAD	14.380	Heroes	25.722	Prado	15.558		
Calle 106	16.442	Hortúa	10.476	Profamilia	23.618		
Calle 127	23.599	Hospital	1.981	Puente Aranda	2.938		
Calle 142	15.683	Hospitales	6.602	PUENTE LARGO	8.327		
Calle 146	16.702	HUMEDAL CORDOBA	2.699	Quinta Paredes	4.095		
Calle 19	15.208	LA CAMPIÑA	12.169	Quirigua	5.267		
Calle 22	7.719	La Granja	6.817	Quiroga	5.663		
Calle 26	20.058	La Sabana	5.760	Restrepo	19.179		
Calle 40 Sur	16.629	Las Aguas	25.469	Ricaurte	10.112		
Calle 57	19.452	Las Ferias	4.510	Río Fucha	6.745		
Calle 85	22.593	Las Flores	24.225	RIO NEGRO	5.164		
CAN	10.310	Las Nieves	12.039	Salitre El Greco	9.842		
Cardio Infantil	6.819	LEON XIII	11.897	San Diego	7.907		
Carrera 22	7.490	MADELENA	8.149	SAN MARTIN	1.216		
Carrera 43	6.494	Mandalay - Cr.73	2.612	San Victorino	16.354		
Carrera 47	3.589	Marsella	7.760	SANTA ISABEL	7.564		
Carrera 53	4.583	Mazurén	11.219	Santa Lucía	13.108		
Carrera 77	10.522	Minuto de Dios	9.938	SENA	10.015		
Carrera 90	7.708	Modelia	6.289	SEVILLANA	4.289		
CASTELLANA	4.762	Molinos	21.481	SHAI0	10.787		
CDS - Carrera 32	5.310	Mundo Aventura	5.433	Simon Bolivar	10.172		
Centro Comercial Santa Fe	13.952	Museo del Oro	22.690	Socorro	2.999		
Centro Memoria	5.356	Museo Nacional	18.992	SUBA - AV. BOYACA	8.160		
Ciudad Jardín	2.684	Nariño	6.669	SUBA - CALLE 100	10.551		
Ciudad Universitaria	8.836	NIZA - CALLE 127	10.337	SUBA - CALLE 95	7.915		

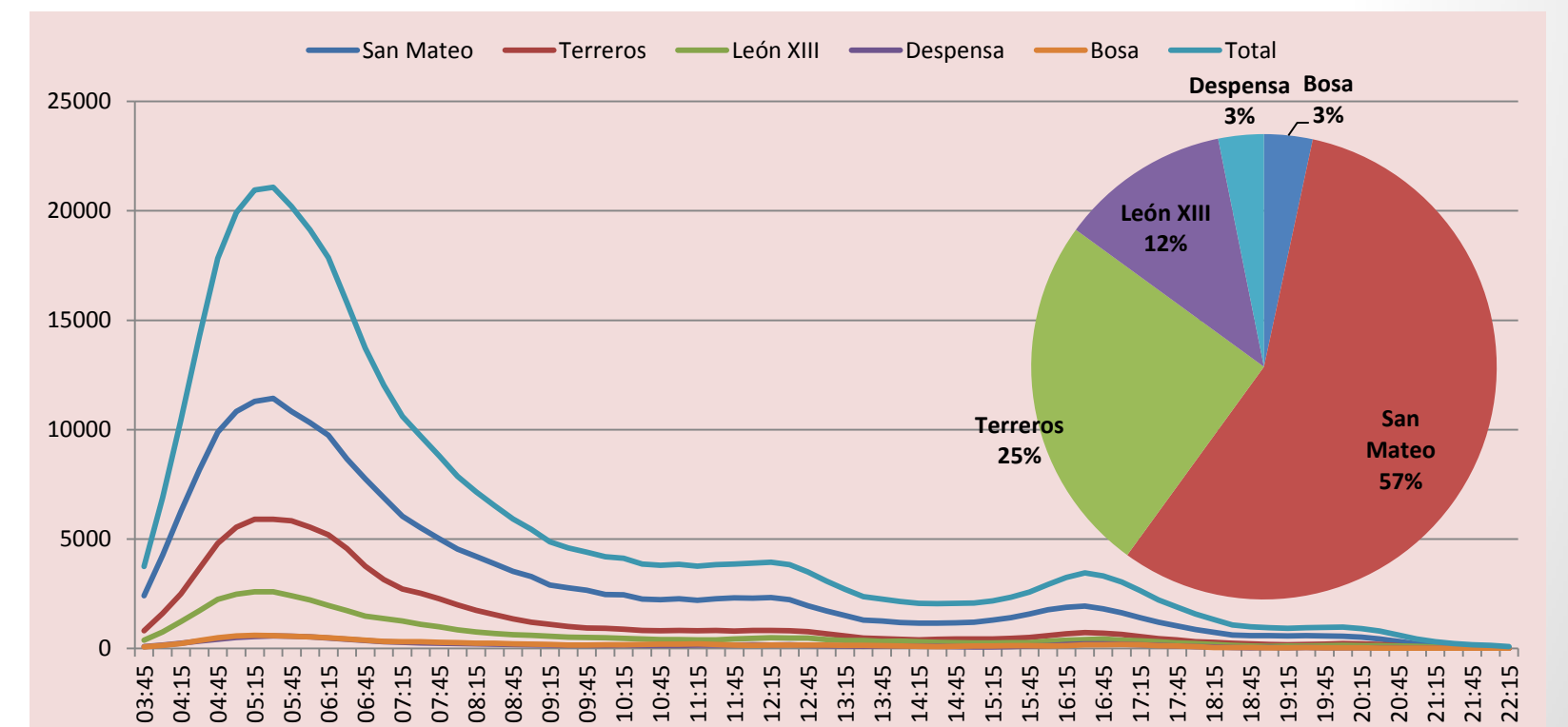
PROMEDIO DE ENTRADAS DIA HÁBIL SOACHA



Evolucion de entradas Estacion San Mateo

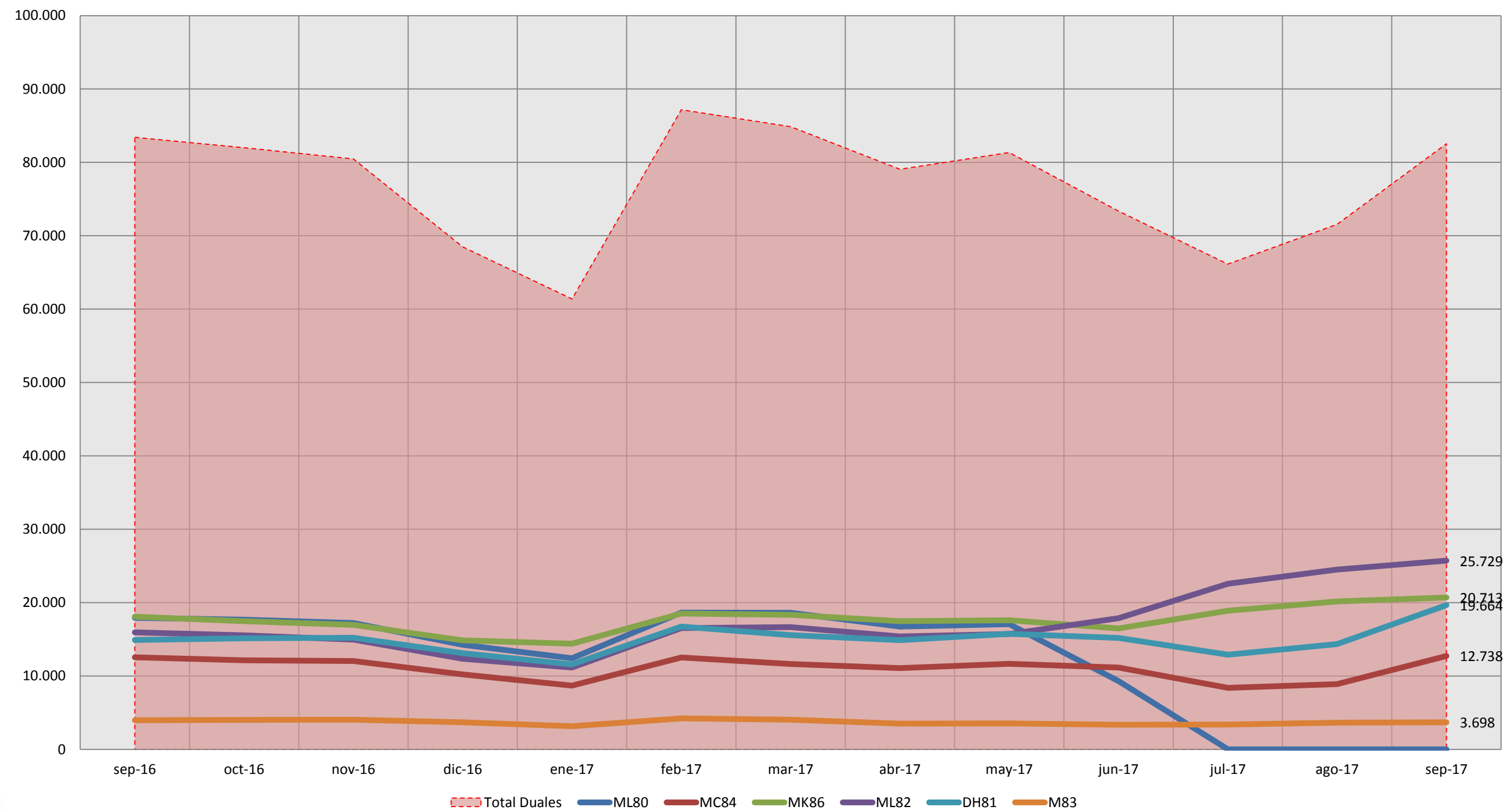


Perfil de Demanda por Estación

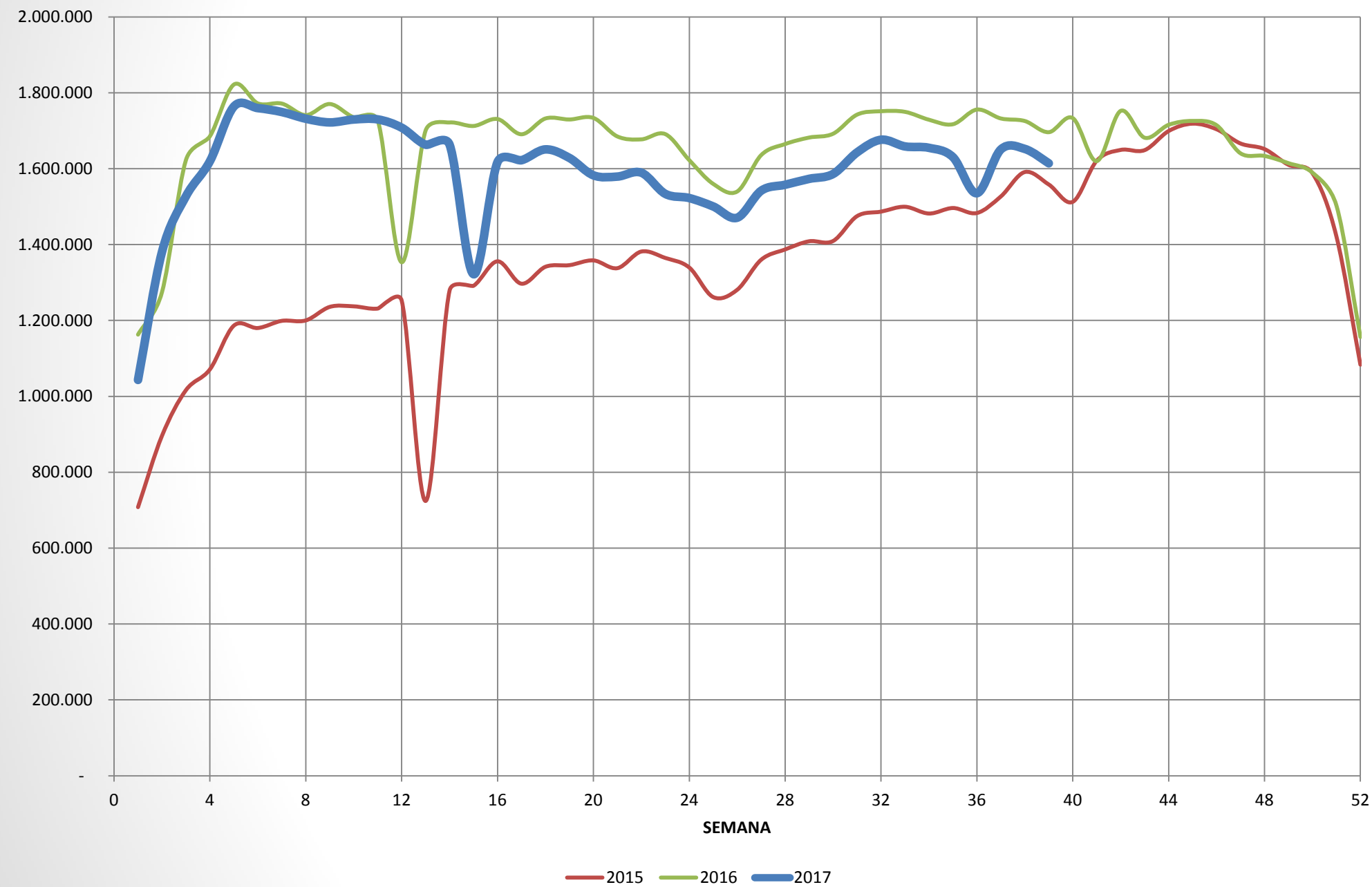


## 2.6 Evolución de la demanda en las rutas operadas con padrón dual

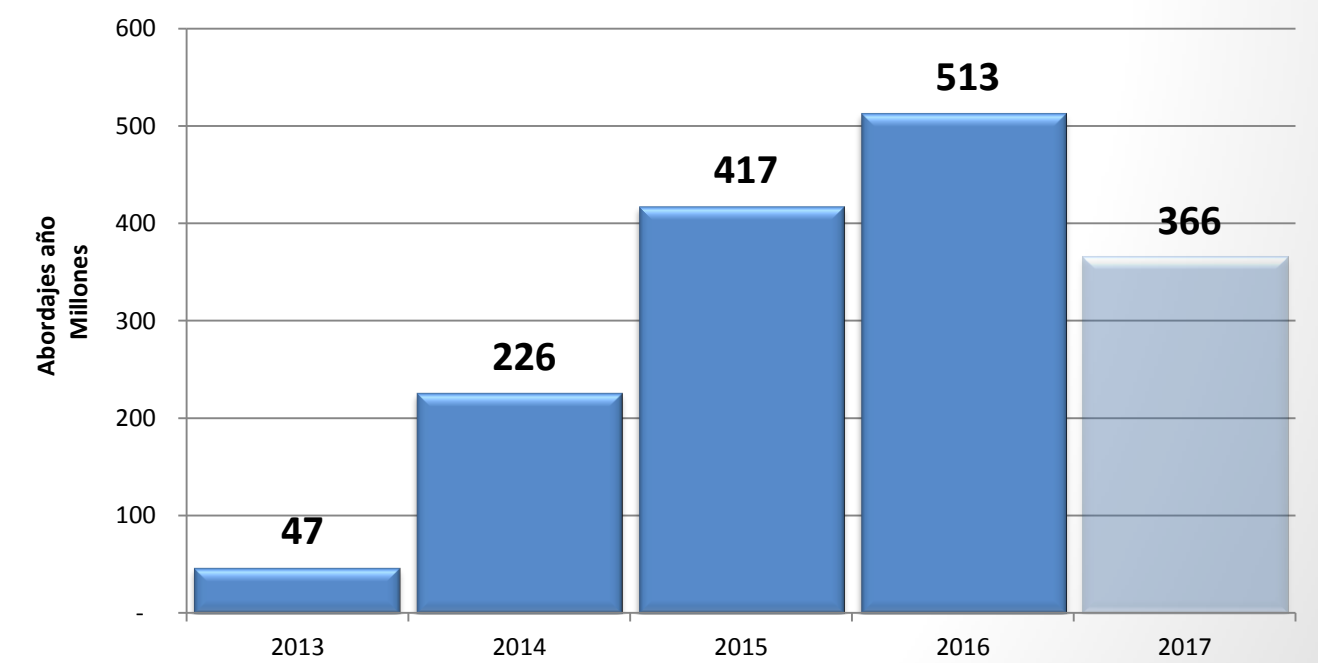
PROMEDIOS DE ABORDAJES DIA HÁBIL  
(Paraderos en Trafico Mixto)



EVOLUCIÓN DEL PROMEDIO SEMANAL PARA DÍA HÁBIL  
COMPONENTE ZONAL

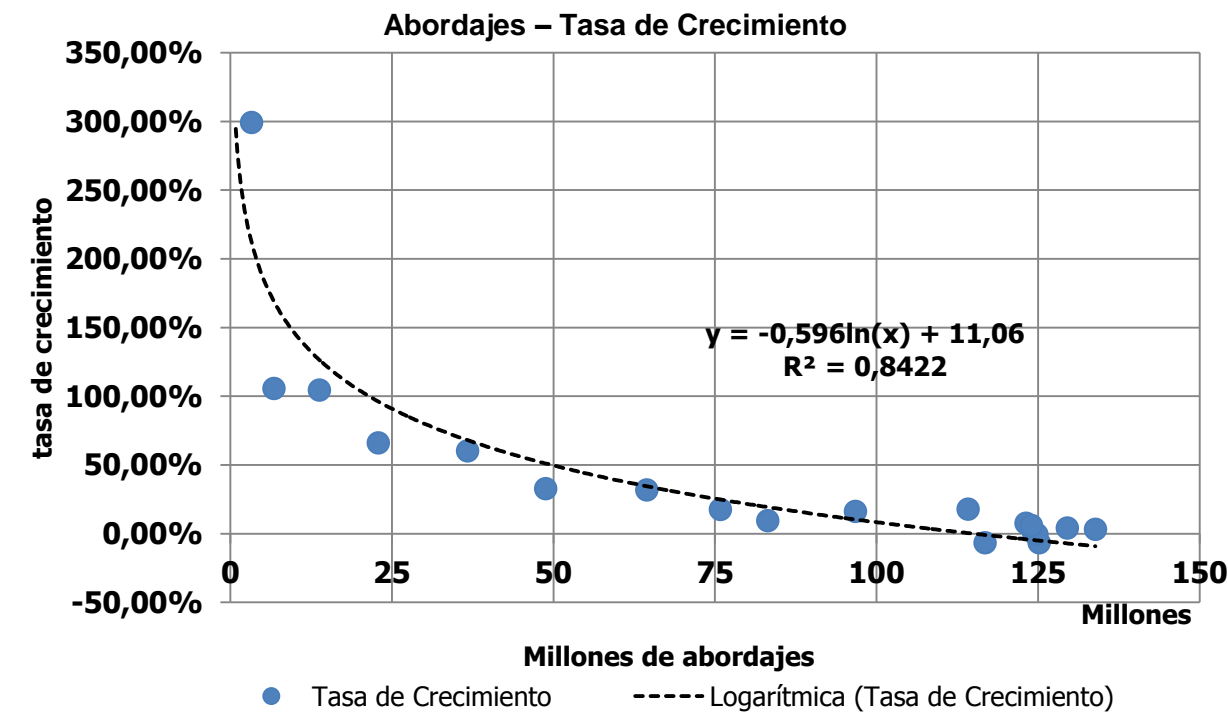


DEMANDA ANUAL EN ZONAL  
(Millones de abordajes)

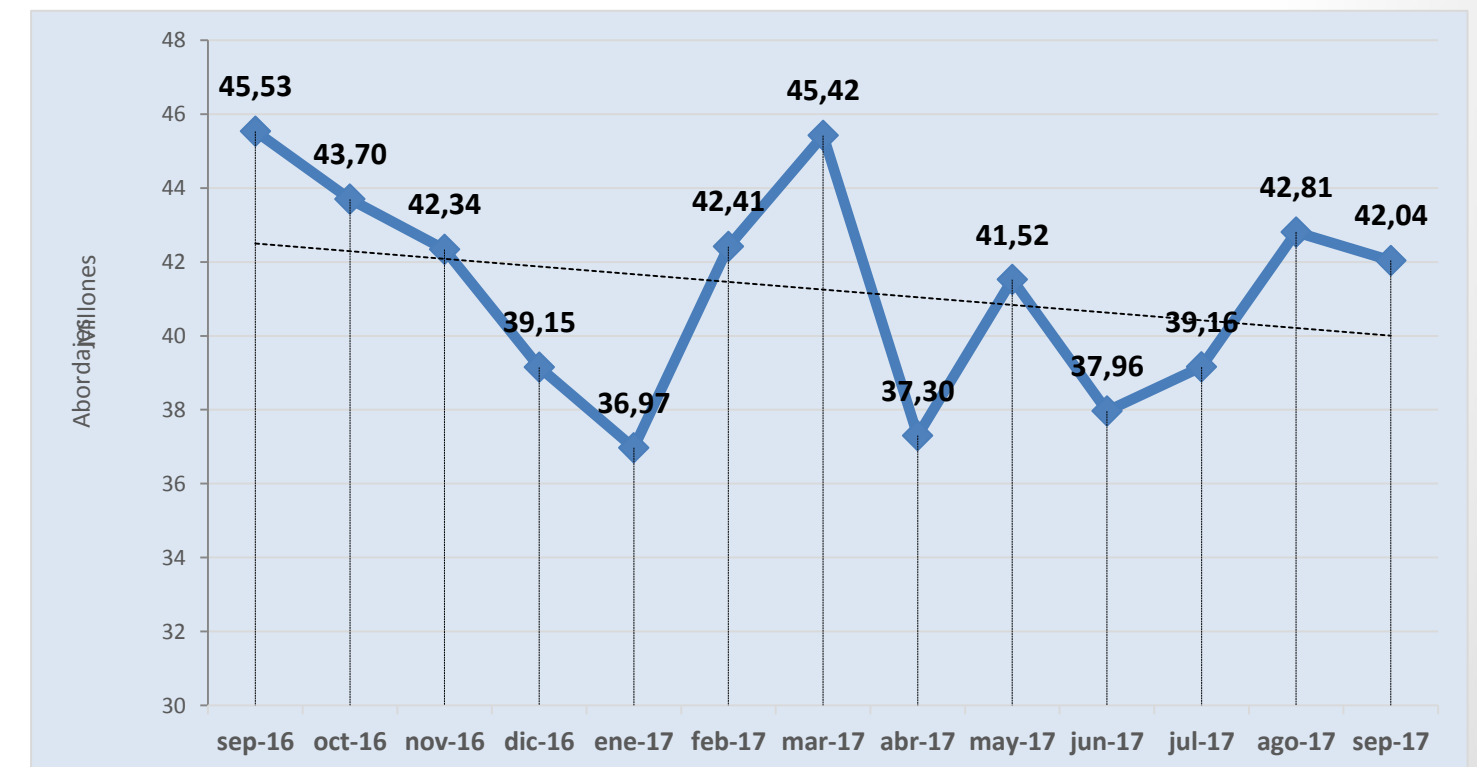


EVOLUCION DE LOS ABORDAJES  
(Trimestre)

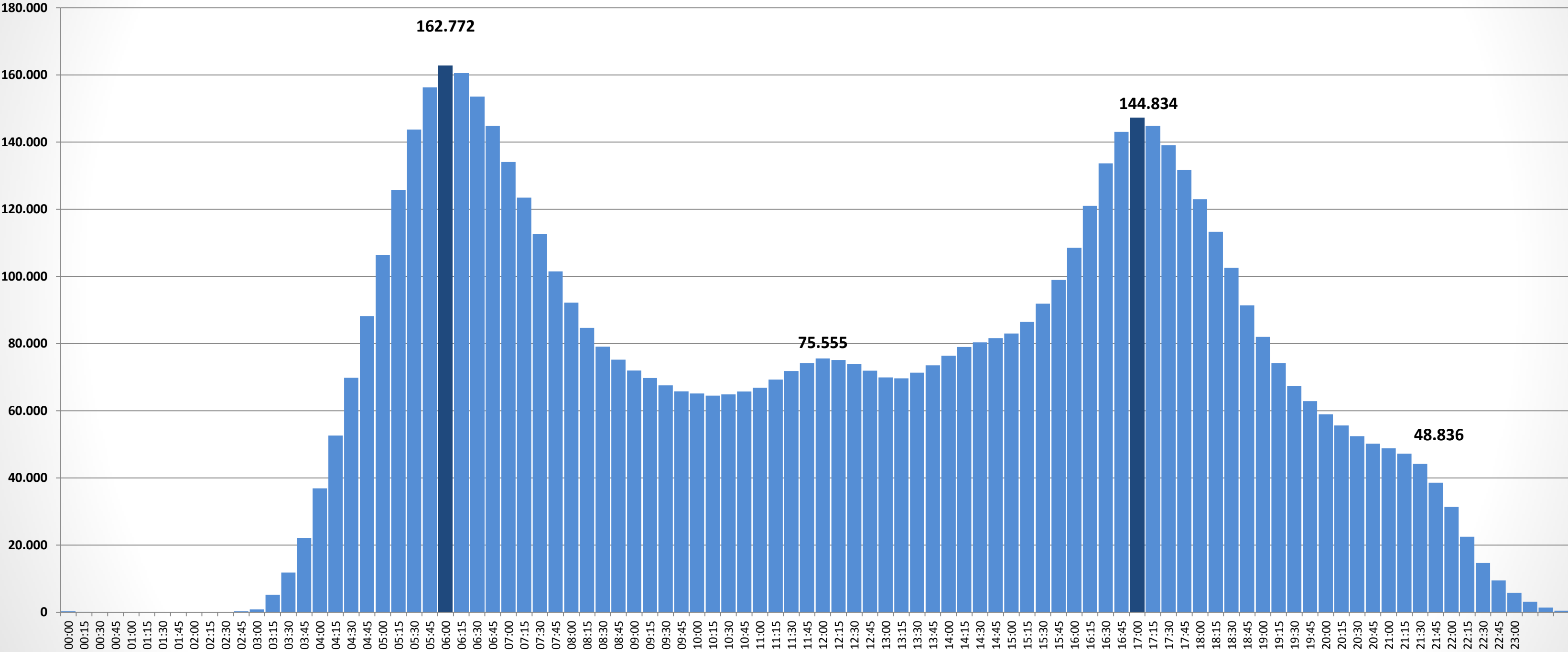
Trimestre	Abordajes (Millones)	Tasa de Crecimiento
IV-2012	819.381	
I-2013	3.271.463	299,26%
II-2013	6.735.003	105,87%
III-2013	13.778.626	104,58%
IV-2013	22.908.005	66,26%
I-2014	36.732.814	60,35%
II-2014	48.820.948	32,91%
III-2014	64.472.453	32,06%
IV-2014	75.862.467	17,67%
I-2015	83.169.381	9,63%
II-2015	96.756.365	16,34%
III-2015	114.194.141	18,02%
IV-2015	123.143.632	7,84%
I - 2016	124.283.685	0,93%
II - 2016	129.538.818	4,23%
III - 2016	133.867.986	3,34%
IV - 2016	125.178.121	-6,49%
I - 2017	124.801.691	-0,30%
II - 2017	116.782.095	-6,43%
III - 2017	124.001.500	6,18%



COMPORTAMIENTO DE ABORDAJES EN EL ULTIMO AÑO  
(Millones de abordajes)

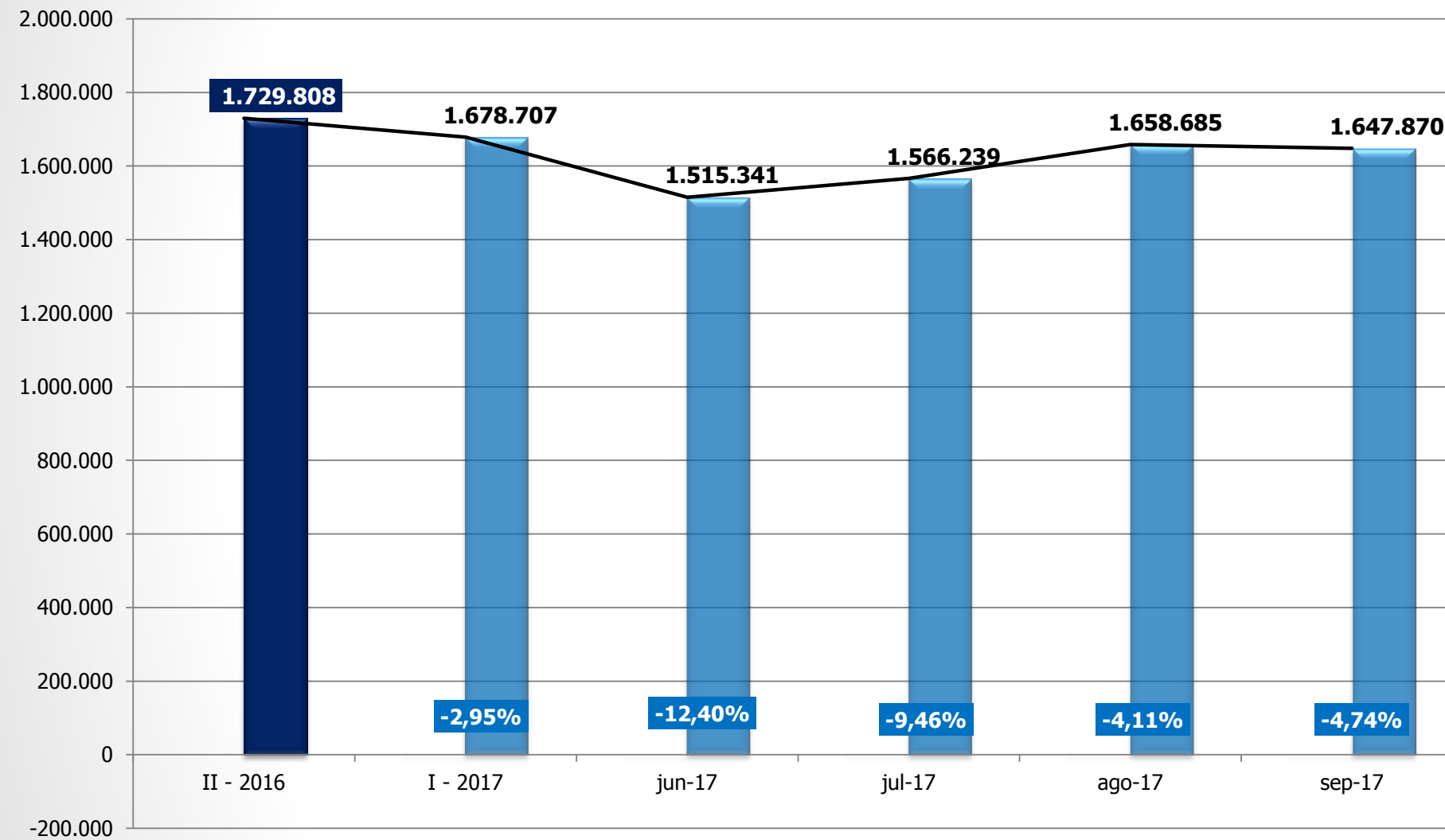


Día Hábil Típico  
Septiembre 2017

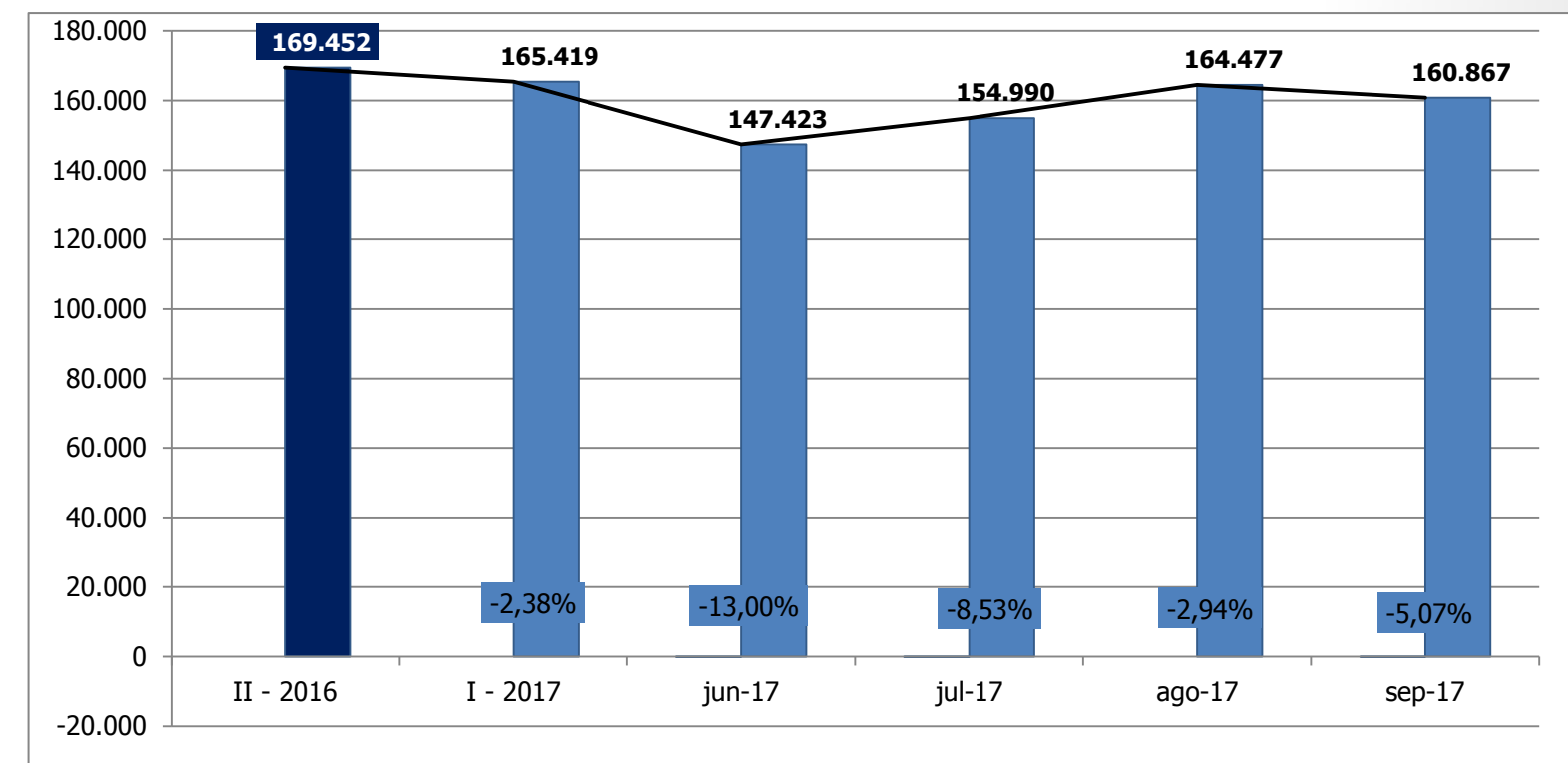




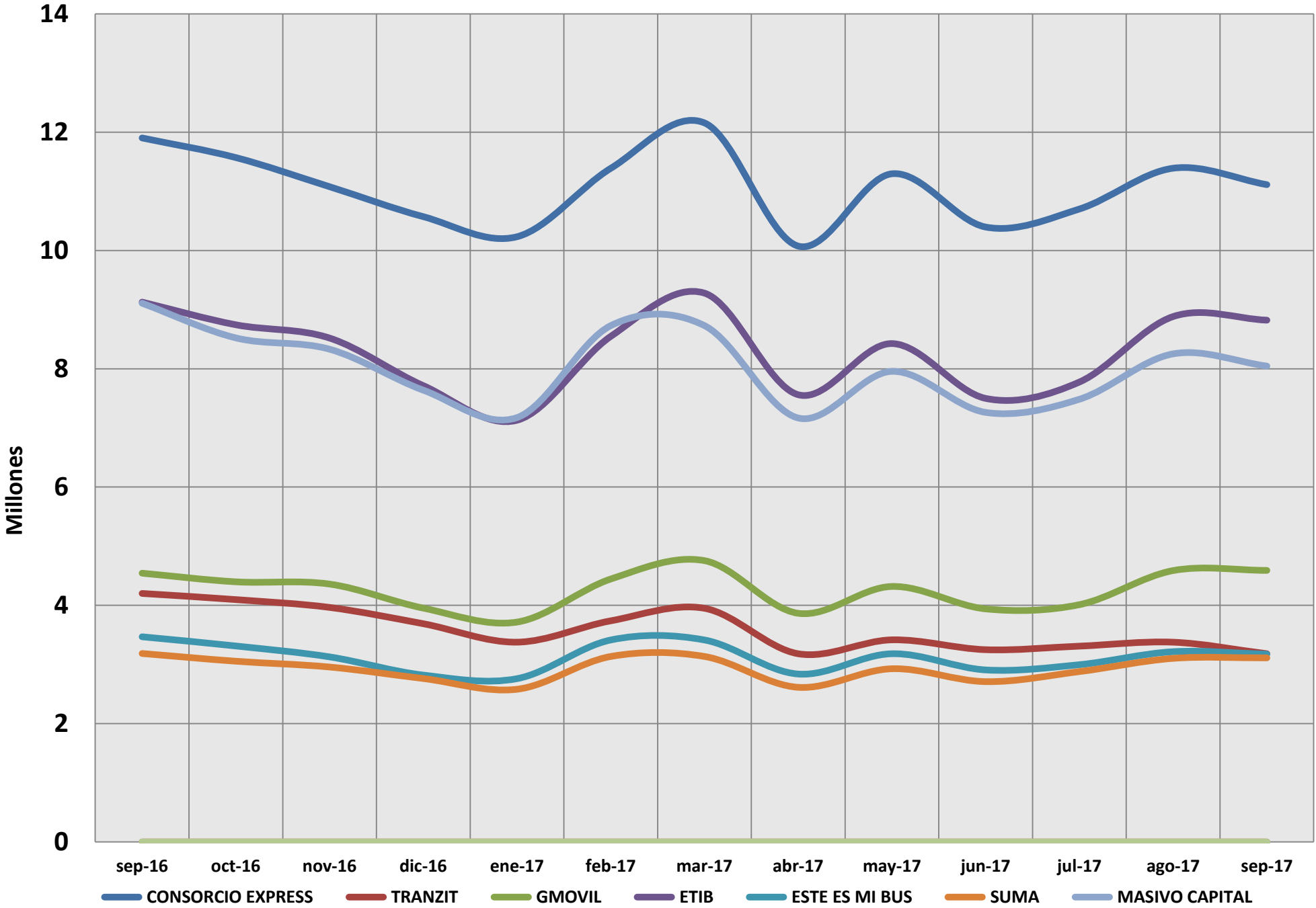
Evolución del promedio Día Hábil



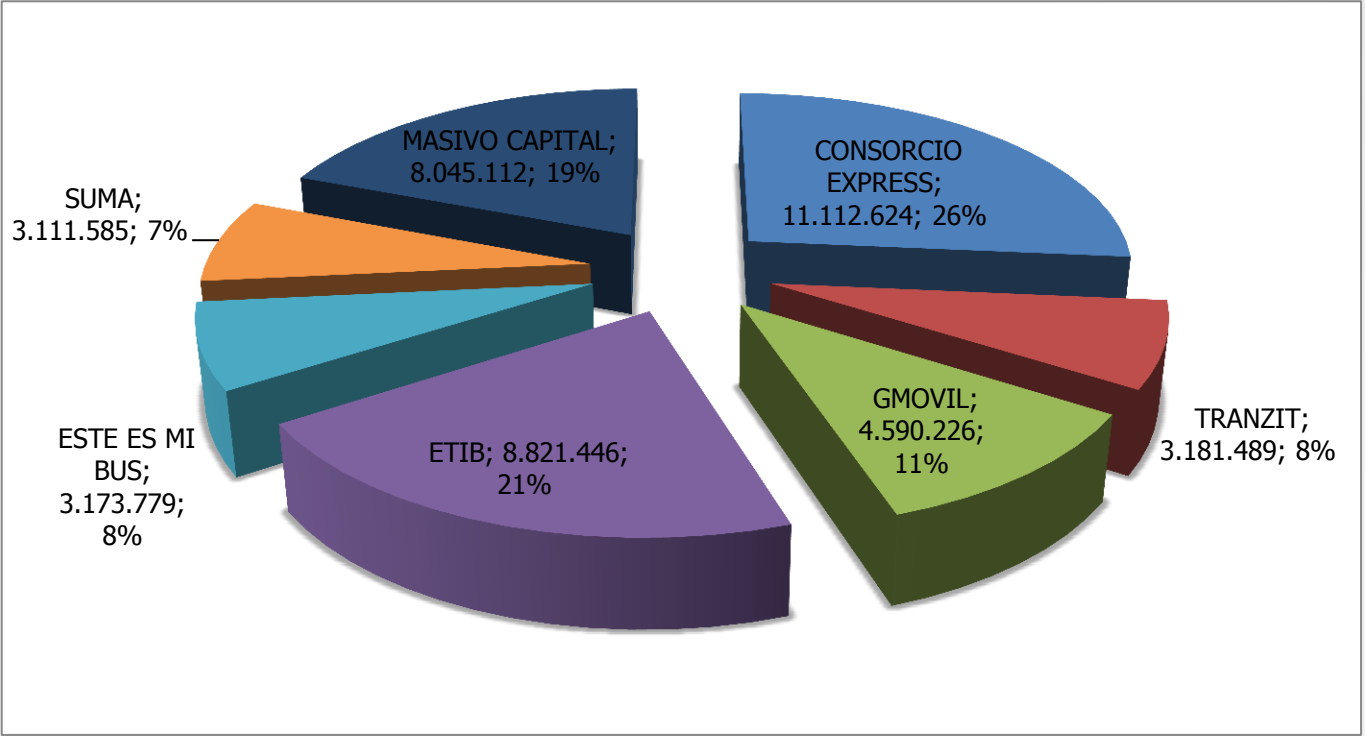
Evolución del promedio Hora Pico Día Hábil



EVOLUCION DE LOS ABORDAJES POR CONCESIONARIO



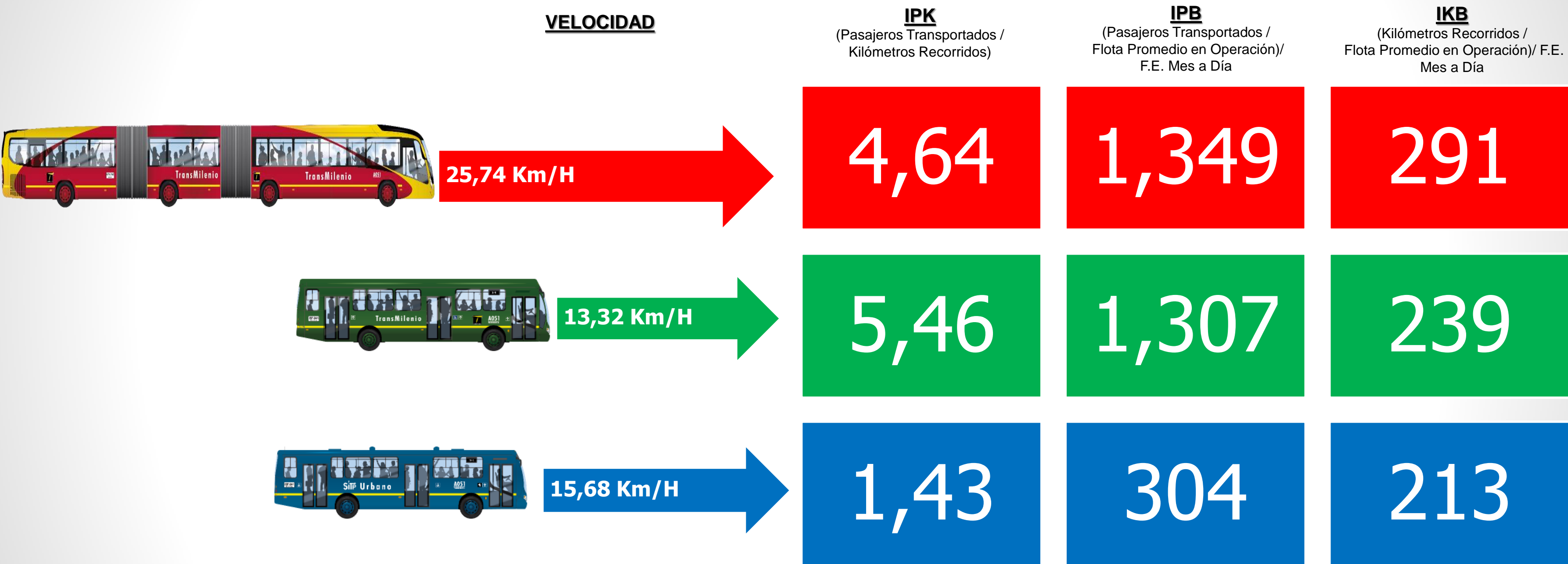
PARTICIPACION DE LA DEMANDA POR CONCESIONARIO



EVOLUCION DE LA DEMANDA POR CONCESIONARIO  
(Últimos Seis Meses)

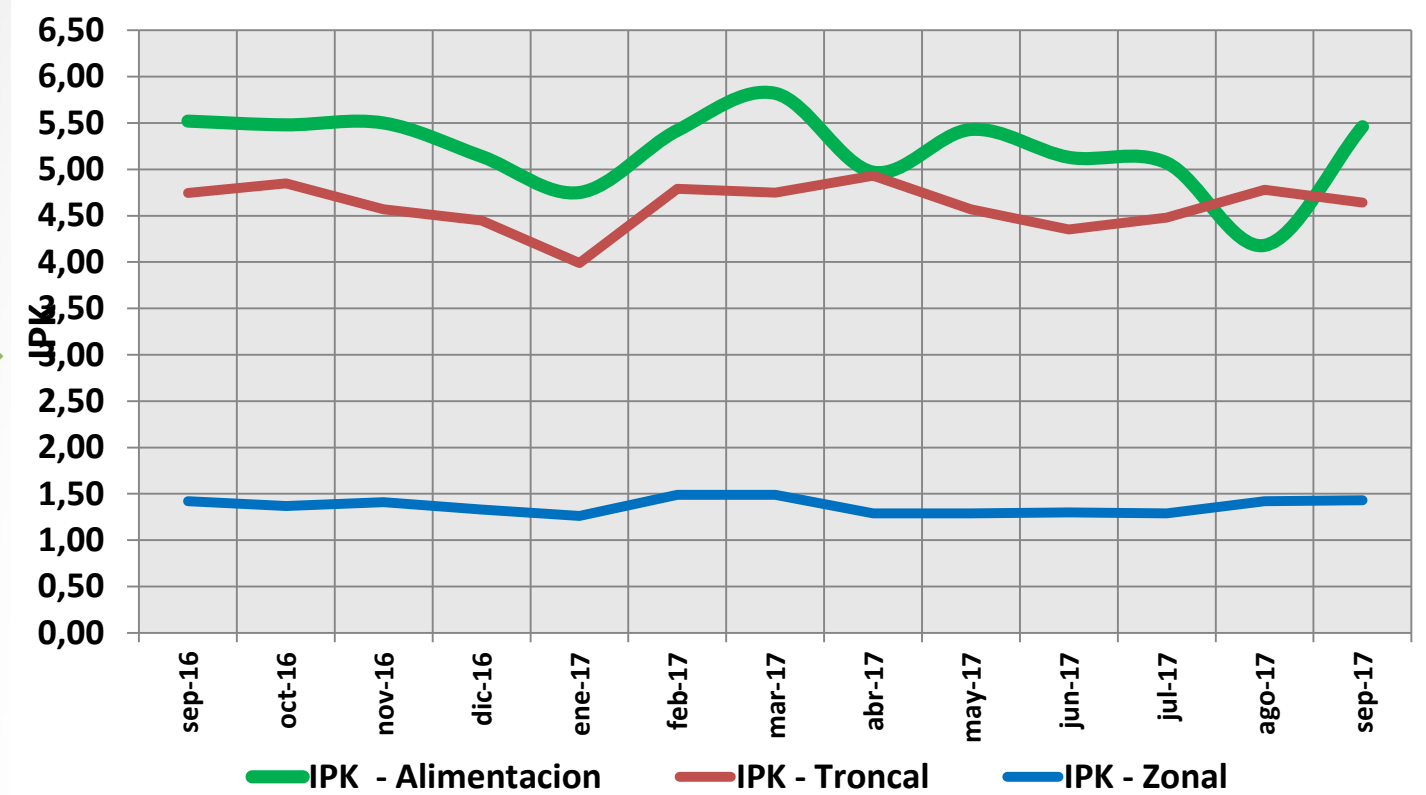
Operador	abr-17	may-17	jun-17	jul-17	ago-17	sep-17	Tasa de crecimiento del periodo
CONSORCIO EXPRESS	10.073.637	11.296.566	10.395.583	10.700.912	11.390.674	11.112.624	10%
TRANZIT	3.180.846	3.416.430	3.249.594	3.309.600	3.376.343	3.181.489	0%
GMOVIL	3.864.948	4.318.825	3.939.645	4.011.190	4.587.451	4.590.226	19%
ETIB	7.560.607	8.425.298	7.498.579	7.775.378	8.882.457	8.821.446	17%
ESTE ES MI BUS	2.838.082	3.181.226	2.907.351	2.996.210	3.216.056	3.173.779	12%
SUMA	2.613.360	2.927.585	2.709.401	2.879.619	3.103.335	3.111.585	19%
MASIVO CAPITAL	7.167.129	7.955.738	7.261.665	7.484.293	8.251.721	8.045.112	12%
TOTAL ZONAL	37.298.609	41.521.668	37.961.818	39.157.202	42.808.037	42.036.261	12,7%

# Índices de Eficiencia del sistema

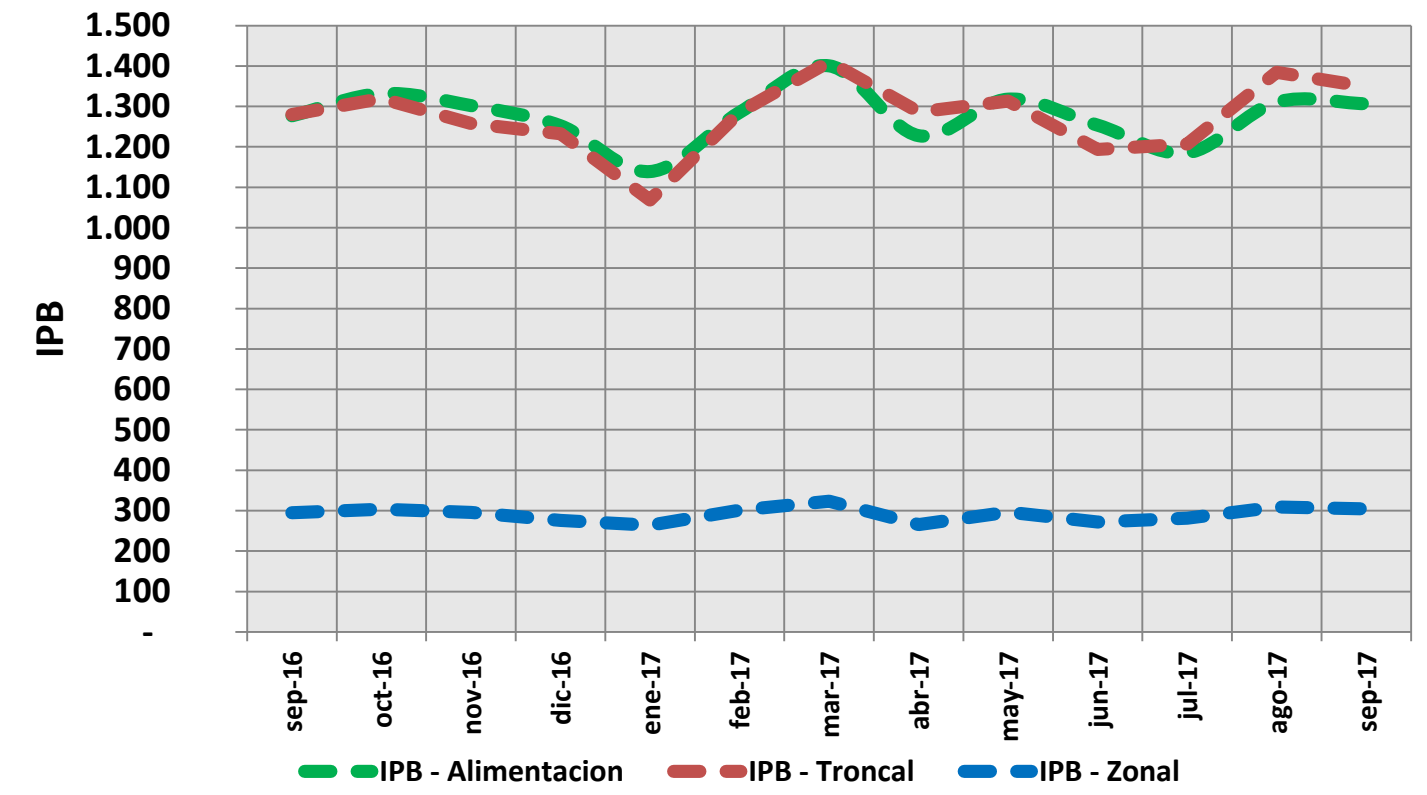


# 5.2 Evolución de los indicadores de eficiencia

IPK



IPB



IKB

