

Subgerencia de Atención al Usuario y Comunicaciones

Localidad Usme
Rendición de Cuentas vigencia 2020

TRANSMILENIO S.A.
2021

La localidad de Usme tiene 7 UPZ las cuales están asignadas a las siguientes zonas operacionales del SITP:

Zona Operacional Usme

- Danubio
- Gran Yomasa
- Comuneros
- Alfonso López
- Ciudad Usme
- Parque Entre Nubes

Zona Operacional San Cristóbal

- La Flora

Infraestructura Usme

PORTALES

ESTACIONES

1

0

COMPONENTE TRONCAL

PARADEROS
SENCILLOS

PARADEROS
MÚLTIPLES

PARADEROS
BRAILLE

281

47

80%

COMPONENTE ZONAL

Infraestructura Troncal Usme



Esta localidad cuenta con **un** Portal del Sistema TransMilenio.
PORTAL USME

Infraestructura Zonal Usme

281



47



El **80%** de paraderos de la localidad de Usme cuenta con accesibilidad para las personas con discapacidad visual.

Sistema Braille

Oferta de transporte en Usme

**RUTAS
TRONCALES**

7

**RUTAS
ALIMENTADORAS**

13

**RUTAS
ZONALES**

26

**RUTAS
PROVISIONALES**

6

COBERTURA TRONCAL

COBERTURA ZONAL

SITP PROVISIONAL

Cobertura Troncal

RUTAS TRONCALES

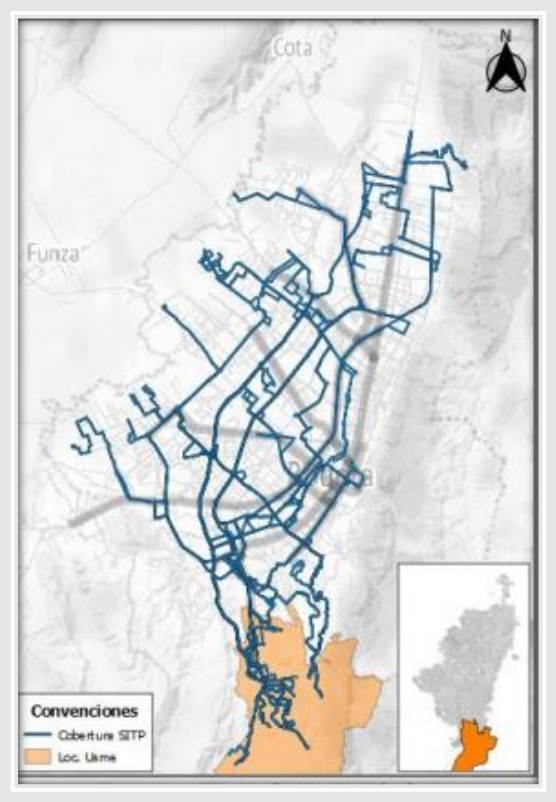
RUTA	DENOMINACIÓN	DESTINO
D20	Portal 80	Engativá
D51	Portal 80	Engativá
K54	Portal Dorado	Fontibón – Engativá
3	Concejo de Bogotá	Teusaquillo
C17	Portal Suba	Suba
B72	Toberin	Usaquén – Suba
B75	Portal Norte	Usaquén – Suba

RUTAS ALIMENTADORAS

RUTA	DENOMINACIÓN	TIPO	ORIGEN	DESTINO
3-1	LA AURORA	Alimentador	Usme	Usme
3-2	SANTA LIBRADA	Alimentador	Usme	Usme
3-3	CHUNIZA	Alimentador	Usme	Usme
3-4	ALFONSO LOPEZ	Alimentador	Usme	Usme
3-5	USMINIA	Alimentador	Usme	Usme
3-6	DANUBIO	Alimentador	Usme	Usme
3-7	AV CARACAS	Alimentador	Usme	Usme
3-8	VIRREY	Alimentador	Usme	Usme
3-9	MARICHUELA	Alimentador	Usme	Usme
3-10	USME CENTRO	Alimentador	Usme	Usme
3-11	FISCALA	Alimentador	Usme	Usme
3-13	NEBRASKA	Alimentador	Usme	Usme
13-9	TIHUAQUE	Alimentador	San Cristóbal	Usme

Cobertura Zonal

MAPA DE COBERTURA



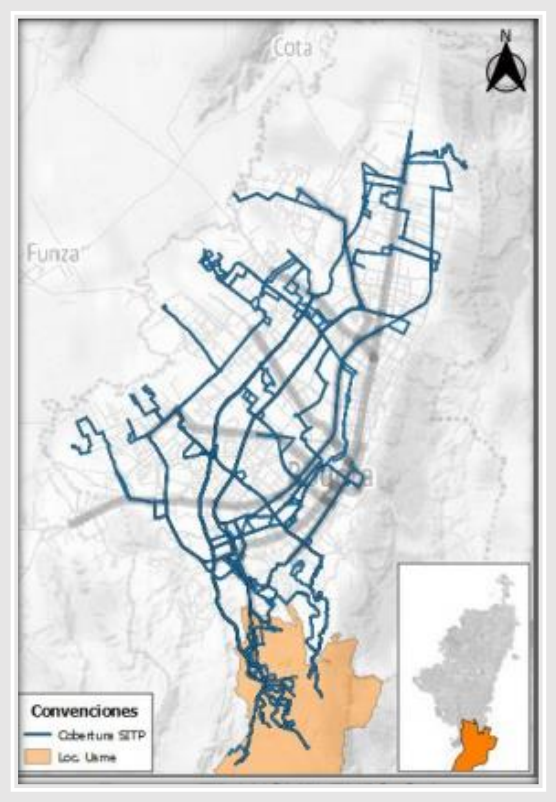
Fuente: TRANSMILENIO S.A.

RUTAS URBANAS

RUTA	DENOMINACIÓN	TIPO	ORIGEN	DESTINO
148	VILLA TERESITA - DOÑA LILIANA	Urbana	Engativá	Usme
16	PORTAL AMERICAS - PORTAL DE USME	Urbana	Kennedy	Usme
201A	LA FISCALA - CARVAJAL	Urbana	Usme	Kennedy
256	RICAURTE - TIHUAQUE	Urbana	Usme	Los Mártires
330	EL UVAL - LA ESTRELLITA	Urbana	Usme	Usaquén
539	EL UVAL - ENGATIVÁ CENTRO	Urbana	Usme	Engativá
614	BOLONIA USME - MONTEVIDEO	Urbana	Usme	Fontibón
674	LA FLORIDA - EL UVAL	Urbana	Usme	Engativá
802	SABANA DEL DORADO - USME CENTRO	Urbana	Engativá	Usme
910	LA RIVERA - USME PUEBLO	Urbana	Kennedy	Usme
914	USME CENTRO - BACHUE	Urbana	Usme	Engativá
950	TERMINAL - EL TUNO	Urbana	Fontibón	Usme
953	TIERRA BUENA - LA FISCALA ALTA	Urbana	Kennedy	Usme
E44	MIRANDELA - EL UVAL	Urbana	Usme	Usaquén
E70	CASALOMA USME - COLINA	Urbana	Usme	Suba
HA702	EL UVAL - LAS NIEVES	Urbana	Usme	Santa Fe
HA704	EL UVAL - GERMANIA	Urbana	Usme	Santa Fe

Cobertura Zonal

MAPA DE COBERTURA



Fuente: TRANSMILENIO S.A.

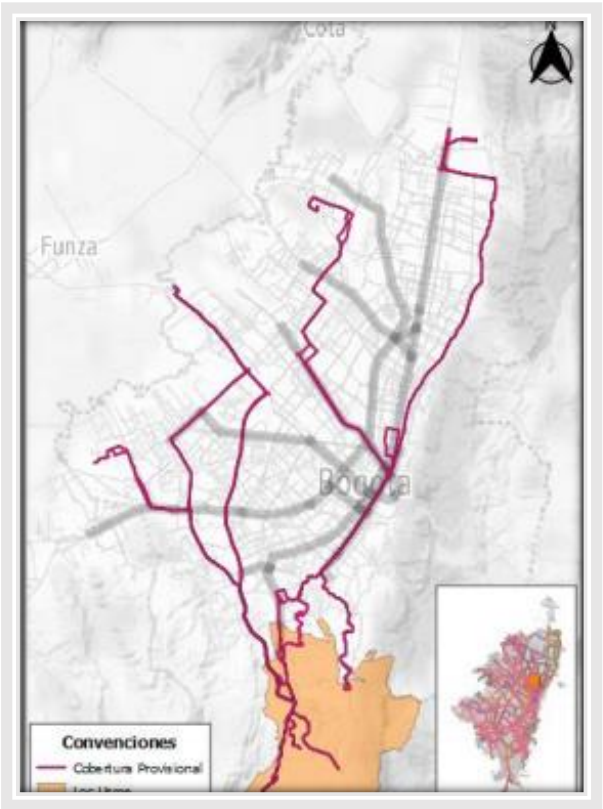
RUTAS URBANAS

RUTA	DENOMINACIÓN	TIPO	ORIGEN	DESTINO
HA706	EL UVAL - SAN DIEGO	Urbana	Usme	Santa Fe
HA708	ANTONIO J. DE SUCRE - CHICO NORTE	Urbana	Usme	Chapinero
HC705	ALFONSO LOPEZ - TIBABUYES	Urbana	Usme	Fontibón
HK700	BELLAVISTA - TERMINAL SALITRE	Urbana	Usme	Fontibón
HK707	EL UVAL - EL REFUGIO	Urbana	Usme	Fontibón
T24	YOMASA BETANIA - CIUDADELA EL RECREO	Urbana	Usme	Bosa
T30A	DOÑA LILIANA - PATIO BONITO	Urbana	Usme	Kennedy
T30B	PATIO BONITO - TIHUAQUE	Urbana	Usme	Kennedy
TC30	PUERTA AL LLANO - PORTAL USME	Urbana	Usme	Usme

{ **26** rutas del componente Zonal cuyo trazado cubre la zona operacional Usme. }

Cobertura SITP Provisional

MAPA DE COBERTURA



Fuente: TRANSMILENIO S.A.

RUTAS URBANAS

RUTA	DENOMINACIÓN	TIPO	ORIGEN	DESTINO
ZP-150	DOÑA LILIANA - SAN CARLOS DE TIBABUYES	Provisional	Suba	Usme
ZP-254	USME - PALERMO	Provisional	Usme	Teusaquillo
ZP-501	UVAL - PUENTE GRANDE	Provisional	Usme	Fontibón
ZP-P23	BOSA SAN BERNARDINO - USME CHIGUAZA	Provisional	Bosa	Usme
ZP-E67	USME - LIJACA	Provisional	Usme	Barrios Unidos
ZP-P81	VILLA ALEMANIA 2 - PUENTE GRANDE	Provisional	Fontibón	Usme

{ **6** rutas del SITP Provisional cuyo trazado cubre la zona operacional Usme. }

Red de Recargas en Usme

**PUNTOS DE
PERSONALIZACIÓN**

1

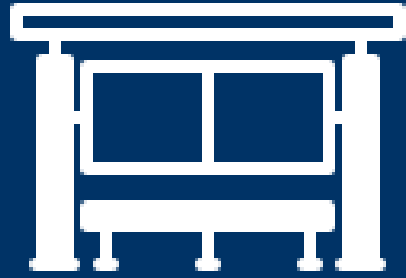
**PUNTOS DE
RECARGA**

214

TU LLAVE – RECAUDO BOGOTÁ



Lugar	Dirección	Horario
Portal Usme - Transmilenio	CARRERA 14 63 - 00 SUR-Plataforma 1 Sur	Lun - Vie: 10:00-19:00 Sab: 10:00-18:30 Dom - Fes: 10:00-19:00



GESTIÓN SOCIAL

TRANSMILENIO S.A.

El equipo de Gestión Social de TRANSMILENIO S.A desarrolla actividades dirigidas a la ciudadanía, con el propósito de dar a conocer los componentes del SITP y fomentar las buenas prácticas de Cultura ciudadana.

Para la vigencia 2020, se realizaron **5401** actividades de Gestión Social a nivel distrito; de las cuales se desarrollaron **3282** en las localidades de manera presencial y/o virtual en el marco de la **Estrategia de Abordaje Territorial** bajo tres líneas de intervención: Información, participación y pedagogía.

Estrategia de Abordaje Territorial Usme

- 4 Boletines informativos
- 4 Sesiones de Grupos Focales
- Base de datos "Tenderos Usme"

Capacitaciones TrasMi-Virtual

- Los retos de Transmilenio en época de Coronavirus
 - Sistema de Alertas Tempranas
- TransMi un solo sistema – Nueva Señalética
 - La historia del Transporte
 - Transmicable
- TransMi, un sistema Accesible

Localidad Usme

Rendición de Cuentas vigencia 2020

Acciones de Gestión Social en Usme

Reuniones

74

Recorridos

25

Mesa de
trabajo

6

PARTICIPACIÓN

Pedagogía

142

PEDAGOGÍA

Divulgación

35

INFORMACIÓN

Actividades
en general

74

OTROS

71

Jornadas de personalización

Acciones de Gestión Social en Usme

Participación

74 Reuniones virtuales y/o presenciales para atender temas como: Cobertura de la localidad, sesiones JAL, comunidad con discapacidad, articulación de acciones pedagógicas, implementación de nuevas rutas, reuniones interinstitucionales (CLD, UAT, CLIP, CLOPS, COLEV, COLMYEG, entre otros).

25 recorridos sociales y/o con técnicos de Transmilenio S.A. para recibir solicitudes comunitarias, verificación de trazados UFO 14 y UFO 5, reconocimiento de Patio Eléctrico; entre otras.

6 Cobertura en UPZ Alfonso López, UPZ Comuneros, Patio eléctrico Usme.



Acciones de Gestión Social en Usme

Pedagogía

142 Acciones de pedagogía en:

- a) Colegios de la localidad: IED San Cayetano, IED San José, IED Estanislao Zuleta, IED Miravalle, IED Ofelia Uribe de Acosta, IED Federico García Lorca, IED Tenerife; entre otros.
- b) Comunidades: Danibuo Azul, Fiscala Fortuna, Porvenir, Villa Nelly, Almirante Padilla, Compostela, Rincon de Bolonía, Villas del Eden, Bulevar del Sur, El Tunó, Chiguaza; entre otros.



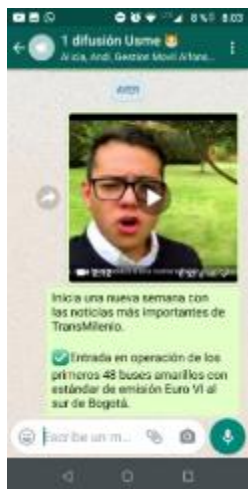
Acciones de Gestión Social en Usme

Información

35 Acciones de divulgación en:

- a) Ruta alimentadora 3-8 Virrey
- b) Ruta zonal 330 Puerta al Llano – La Estrellita
- c) Nuevo patio eléctrico Usme

Envíos de información de interés a nivel local y distrital en ocasión de la pandemia COVID -19 y ajustes en la prestación del servicio, iniciativas de Cultura Ciudadana, comunicados de TRANSMILENIO S.A y Alcaldía mayor de Bogotá; entre otros.



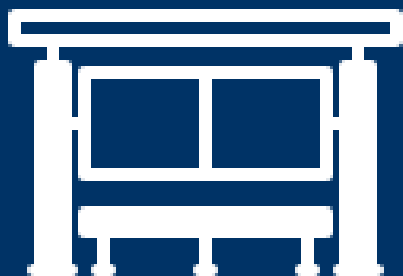
Acciones de Gestión Social en Usme

Jornadas de Personalización

71 jornadas de personalización de tarjetas Tullave en Ciudadela Usme, Vereda El Destino, Vereda Chiguaza, Usme Centro, Villa Anita, Antonio José de Sucre, Villa Alemania, El Tunó, Antonio José de Sucre I, Usminia, Chuniza, Bellavista, Puerta Al Llano, Alfonso López, Nuevo Porvenir, Bolonia, Bulevar del Sur, Villas del Edén; entre otros.







GRACIAS

vivian.vinchira@transmilenio.gov.co

304 540 2443