

Subgerencia de Atención al Usuario y Comunicaciones

Localidad Puente Aranda
Rendición de Cuentas vigencia 2020

TRANSMILENIO S.A.
2021

La localidad de Puente Aranda tiene 5 UPZ las cuales están asignadas a las siguientes zonas operacionales del SITP:

Zona Operacional Tintal Zona Franca

- San Rafael
- Zona Industrial
- Puente Aranda
- Ciudad Montes

Zona Operacional Kennedy

- San Rafael
- Ciudad Montes

Zona Operacional Fontibón

- Puente Aranda

Zona Operacional Bosa

- Muzú

Infraestructura Puente Aranda

PORTALES

ESTACIONES

0

16

COMPONENTE TRONCAL

PARADEROS
SENCILLOS

PARADEROS
MÚLTIPLES

PARADEROS
BRAILLE

272

102

72%

COMPONENTE ZONAL

Infraestructura Troncal Puente Aranda



Esta localidad **no** cuenta con un Portal, pero tiene asignadas 16 estaciones.

Infraestructura Zonal Puente Aranda

272



102



{ El 72% de paraderos de la localidad de Puente Aranda cuenta con accesibilidad para las personas con discapacidad visual. }

Sistema Braille



Oferta de transporte en Puente Aranda

**RUTAS
TRONCALES**

20

**RUTAS
ALIMENTADORAS**

0

**RUTAS
ZONALES**

117

**RUTAS
PROVISIONALES**

34

COBERTURA TRONCAL

COBERTURA ZONAL

SITP PROVISIONAL

Cobertura Troncal

19 RUTAS TRONCALES

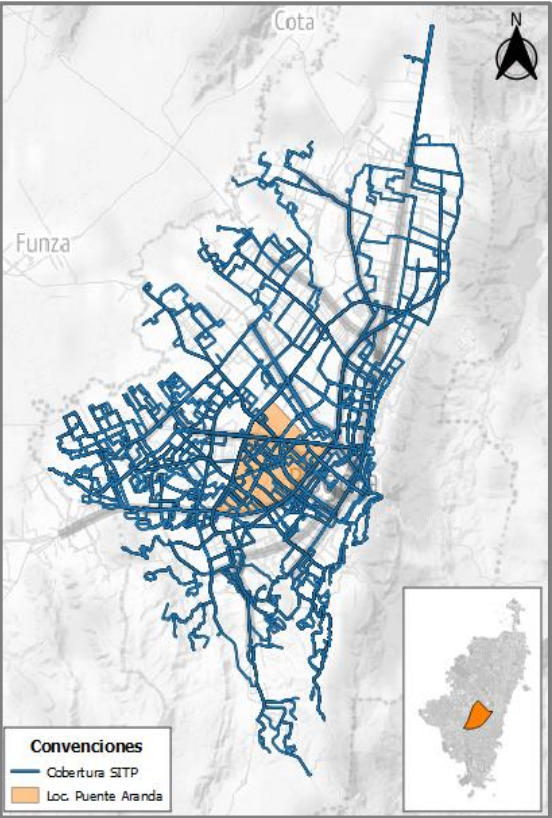
CORRIENTES	EXPRESOS
5	BG14 - MF51 - FC19 - BF28 - EF32 - CG30
4	KG43 - KG42 - BG11 -BH72 - DG22 - BG44
7	BG12 - MG47 - AG52 - B71

16 ESTACIONES



Cobertura Zonal

MAPA DE COBERTURA



Fuente: TRANSMILENIO S.A.

RUTAS URBANAS

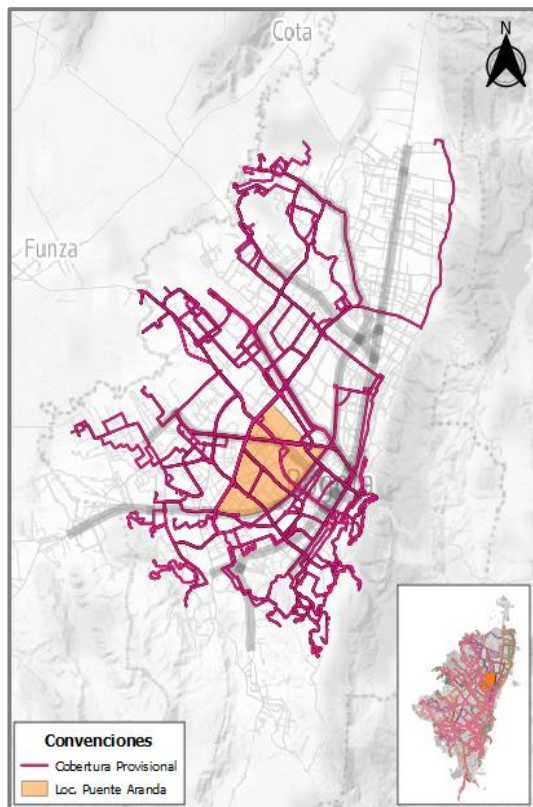
669
626B
C36

RUTA	DENOMINACION	TIPO	ORIGEN	DESTINO
HH604	SANTO DOMINGO - EST. GRAL SANTANDER	Urbana	Ciudad Bolívar	Antonio Nariño
39	PALMITAS - DIANA TURBAY	Urbana	Kennedy	Rafael Uribe Uribe
577	Engativá - DIANA TURBAY	Urbana	Rafael Uribe Uribe	Engativá
950	TERMINAL - EL TUNO	Urbana	Fontibón	Usme
KA302	EL RECODO - CENTRO	Urbana	Fontibón	Santa Fe
669	GRAN GRANADA - GALAN	Urbana	Engativá	Puente Aranda
111	METROVIVIENDA - GAVIOTAS	Urbana	Bosa	San Cristóbal
135A	JACQUELINE - ALFONSO LOPEZ	Urbana	Kennedy	Teusaquillo
56A	ISLA DEL SOL - PORCIUNCULA	Urbana	Tunjuelito	Chapinero
14	BETANIA - CHAPINERO CENTRAL	Urbana	Kennedy	Chapinero
192	UNICENTRO - CATALINA	Urbana	Kennedy	Usaquén
733	TIERRA BUENA - SAN CARLOS	Urbana	Kennedy	Tunjuelito
953	TIERRA BUENA - LA FISCALA ALTA	Urbana	Kennedy	Usme
C125	JARDINES DE CASTILLA - LACHES-EL DORADO	Urbana	Kennedy	Santa Fe
SE6	LA ROCA - VILLA GLADYS	Urbana	San Cristóbal	Engativá
N04B	BOSA SAN JOSE - RESTREPO	Urbana	Bosa	Antonio Nariño
T163	PERDOMO - CALLE 222	Urbana	Suba	Ciudad Bolívar
C31	BOITA - CHAPINERO	Urbana	Kennedy	Teusaquillo
120	BOSA SAN DIEGO - EGIPTO	Urbana	Bosa	Santa Fe
552	LA ESTANCIA - ARCHIVO DISTRITAL	Urbana	Ciudad Bolívar	Candelaria
HC605	ARBORIZADORA ALTA-SUBA COMPARTIR-CORPAS	Urbana	Ciudad Bolívar	Suba
HB608	ARABIA - CHICO NAVARRA	Urbana	Ciudad Bolívar	Usaquén
HA708	ANTONIO J. DE SUCRE - CHICO NORTE	Urbana	Usme	Chapinero
Z12	METROVIVIENDA - TEUSAQUILLO	Urbana	Bosa	Santa Fe
P7	PINARES - PORVENIR	Urbana	San Cristóbal	Kennedy
599	BOSA SAN DIEGO - SUBA GAITANA	Urbana	Bosa	Suba
C701	METROVIVIENDA - RESTREPO	Urbana	Bosa	Antonio Nariño
162	CATALINA II - LAS NIEVES	Urbana	Kennedy	Santa Fe
C80	ISLA DEL SOL - LAS AGUAS	Urbana	Tunjuelito	Santa Fe
LD800	GAVIOTAS - VILLA GLADYS	Urbana	San Cristóbal	Engativá
C36	MONTES - BACHUE	Urbana	Engativá	Puente Aranda
C11	VILLA DEL RIO - PORCIUNCULA	Urbana	Bosa	Chapinero

{ **117** rutas del componente Zonal cuyo trazado cubre la }
localidad Puente Aranda.

Cobertura SITP Provisional

MAPA DE COBERTURA



Fuente: TRANSMILENIO S.A.

RUTAS ZONALES PROVISIONALES

RUTA	DENOMINACION	TIPO	ORIGEN	DESTINO
ZP-686	MOLINOS 2 - BOITA	PROVISIONAL	Bosa	Rafael Uribe Uribe
ZP-C35	EL REFUGIO - SAN MARTIN DE LOBA	PROVISIONAL	Fontibón	San Cristóbal
ZP-491	OLARTE - JULIO FLOREZ	PROVISIONAL	Ciudad Bolívar	Barrios Unidos
ZP-140	ISLA DEL SOL - GERMANIA	PROVISIONAL	Ciudad Bolívar	Santa Fe
ZP-98	VILLA GLORIA - BOITA	PROVISIONAL	Suba	Engativá
ZP-227	RECODO DEL PARQUE - GERMANIA	PROVISIONAL	Fontibón	Santa Fe
ZP-234	REFUGIO-ALDEA - LIJACA	PROVISIONAL	Fontibón	Usaquén
ZP-361	VILLA GLORIA - EL REFUGIO	PROVISIONAL	Ciudad Bolívar	Fontibón
ZP-686	MOLINOS 2 - BOETA	PROVISIONAL	Bosa	Rafael Uribe Uribe
ZP-C24	PERSEVERANCIA - EL REFUGIO	PROVISIONAL	Fontibón	Santa Fe
ZP-C63	CIUADELA EL RECREO - COMPARTIR	PROVISIONAL	Bosa	Suba
ZP-732	TIERRA BUENA - DIANA TURBAY	PROVISIONAL	Kennedy	Rafael Uribe Uribe
ZP-E21	BILBAO - GERMANIA	PROVISIONAL	Suba	Santa Fe
ZP-500	NUEVO CHILE - LOS LACHES	PROVISIONAL	Bosa	Santa Fe
ZP-240	PUENTE GRANDE - LACHES EL DORADO	PROVISIONAL	Fontibón	Santa Fe
ZP-119	METROVIVIENDA - CORTIJO	PROVISIONAL	Bosa	Engativá
ZP-582	CIUADELA EL RECREO - SUBA COMPARTIR	PROVISIONAL	Bosa	Suba
ZP-387	HORACIO ORJUELA - FERIAS	PROVISIONAL	San Cristóbal	Engativá
ZP-229	LAS BRISAS HB - SAN MARTIN DE LOBA	PROVISIONAL	Fontibón	San Cristóbal
ZP-236	RECODO DEL PARQUE - LA CASTAEA	PROVISIONAL	Fontibón	San Cristóbal
ZP-C64	SAN MARTIN DE LOBA - SUBA COMPARTIR	PROVISIONAL	San Cristóbal	Suba
ZP-E41	PUENTE GRANDE - EL DORADO	PROVISIONAL	Fontibón	Santa Fe
ZP-E4	VILLA CINDY - VILLA DEL CERRO	PROVISIONAL	Suba	San Cristóbal
ZP-133	EL CORTIJO - PINARES	PROVISIONAL	San Cristóbal	Engativá
ZP-E31	SANTA RITA SUR ORIENTAL - SUBA GAITANA	PROVISIONAL	Suba	San Cristóbal
ZP-C70	LAS BRISAS HB - AGUAS CLARAS	PROVISIONAL	Fontibón	San Cristóbal
ZP-238	LAS BRISAS HB - LA BELLEZA	PROVISIONAL	Fontibón	San Cristóbal
ZP-C61	MORALBA - AEROPUERTO	PROVISIONAL	Fontibón	San Cristóbal
ZP-850A	AURES II - TRES ESQUINAS	PROVISIONAL	Ciudad Bolívar	Suba
ZP-850	AURES II - ARBORIZADORA ALTA	PROVISIONAL	Ciudad Bolívar	Suba
ZP-E56	VILLA GLORIA SAUCES - SUBA GAITANA	PROVISIONAL	Suba	Ciudad Bolívar
ZP-01	TRES REYES - LAS AGUAS	PROVISIONAL	Ciudad Bolívar	Santa Fe
ZP-152	VILLA DEL CERRO - VILLA CINDY	PROVISIONAL	Suba	San Cristóbal
ZP-Z9	AEROPUERTO - QUIROGA	PROVISIONAL	Fontibón	Rafael Uribe Uribe

{ 34 rutas del SITP Provisional cuyo trazado cubre la localidad Puente Aranda. }

Red de Recargas en Puente Aranda

PUNTOS DE
PERSONALIZACIÓN

2

PUNTOS DE
RECARGA

246

TU LLAVE – RECAUDO BOGOTÁ

Localidad	Nombre del Establecimiento	Horarios	
Puente Aranda	Centro Comercial Plaza Central	Lun - Vie: 10:00-19:00	Sab - Dom: 10:00-19:00
	Estación Transmilenio Ricaurte	Lun - Vie: 10:00-19:00	Sab: 10:00-19:00



13 Puntos de Recarga Web



Comuneros
Santa Isabel
Sena
Nqs-Calle 30 Sur
Nqs-Calle 38 Sur
General Santander
Alquería
CAD
Paloquemao
Ricaurte
Zona Industrial
Carrera 43
Pradera

5 Puntos de Recarga Automática



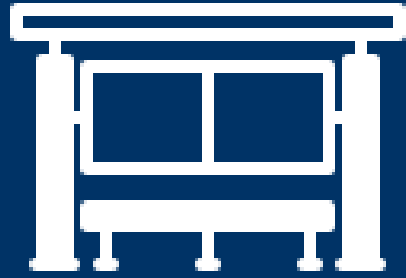
Comuneros

Paloquemao

Ricaurte sur

Pradera

Zona industrial



GESTIÓN SOCIAL

TRANSMILENIO S.A.

El equipo de Gestión Social de TRANSMILENIO S.A desarrolla actividades dirigidas a la ciudadanía, con el propósito de dar a conocer los componentes del SITP y fomentar las buenas prácticas de Cultura ciudadana.

Para la vigencia 2020, se realizaron **5401** actividades de Gestión Social a nivel distrito; de las cuales se desarrollaron **3282** en las localidades de manera presencial y/o virtual en el marco de la **Estrategia de Abordaje Territorial** bajo tres líneas de intervención: Información, participación y pedagogía.

Estrategia de Abordaje Territorial Puente Aranda

- 4 Boletines informativos
- 4 Sesiones de Grupos Focales
- Base de datos "Tenderos Puente Aranda"

Capacitaciones TrasMi-Virtual

- Los retos de Transmilenio en época de Coronavirus
 - Sistema de Alertas Tempranas
- TransMi un solo sistema – Nueva Señalética
 - La historia del Transporte
 - Transmicable
- TransMi, un sistema Accesible

Acciones de Gestión Social en Puente Aranda

Reuniones

69

Recorridos

1

Mesa de
trabajo

4

PARTICIPACIÓN

Pedagogía

17

PEDAGOGÍA

Divulgación

16

INFORMACIÓN

Actividades
en general

20

OTROS

12

Jornadas de personalización

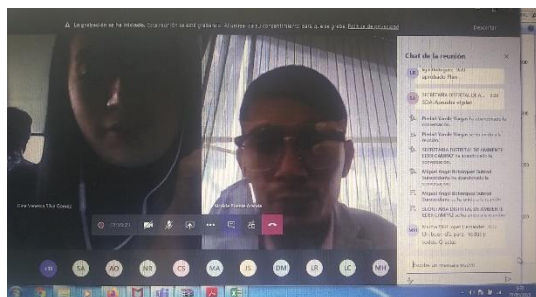
Acciones de Gestión Social en Puente Aranda

Participación

69 Reuniones virtuales y/o presenciales para atender temas como: Cobertura de la localidad, sesiones JAL, comunidad con discapacidad, articulación de acciones pedagógicas, implementación de nuevas rutas, reuniones interinstitucionales (CLD, CLIP, CLOPS, CLM, CLG, entre otros).

1 recorrido técnico verificando la infraestructura de un paradero nuevo sobre la Calle 13 con Cra. 65 solicitud hecha por la comisión local de movilidad.

4 mesas de trabajo con comunidad que las llamamos grupos focales pertenecientes a la estrategia de abordaje



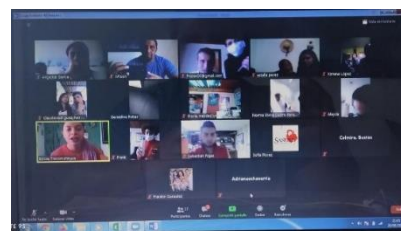
Acciones de Gestión Social en Puente Aranda

Pedagogía

17 Acciones de pedagogía en:

- a) Colegios de la localidad: 14 Intervenciones: 1224 personas
- b) Entidades y Comunidad: 3 intervenciones SDIS – CAT – Comunidad (capacitación virtual): 53 personas

FECHA	ACTIVIDADES ATENDIDAS	POBLACIÓN
24/02/2020	COLEGIO SILVERIA ESPINOSA SEDE B – Obra teatral	375
24/02/2020	COLEGIO SILVERIA ESPINOSA SEDE C – Obra teatral	187
06/08/2020	PLATAFORMA ZOOM LICEO AVENIDA LAS AMERICAS - Transmirumba	98
06/08/2020	PLATAFORMA ZOOM LICEO AVENIDA LAS AMERICAS - Transmirumba	70
06/08/2020	PLATAFORMA ZOOM LICEO AVENIDA LAS AMERICAS - Transmirumba	70
06/08/2020	PLATAFORMA ZOOM LICEO AVENIDA LAS AMERICAS - Transmirumba	75
06/08/2020	PLATAFORMA ZOOM LICEO AVENIDA LAS AMERICAS – Profesora T	68
06/08/2020	PLATAFORMA ZOOM LICEO AVENIDA LAS AMERICAS – Profesora T	73
06/08/2020	PLATAFORMA ZOOM LICEO AVENIDA LAS AMERICAS – Profesora T	71
06/08/2020	PLATAFORMA ZOOM LICEO AVENIDA LAS AMERICAS – Profesora T	67
20/08/2020	PLATAFORMA ZOOM CENTRO INTEGRARTE EXTERNO - Transmirumba	18
24/09/2020	PLATAFORMA ZOOM CENTRO CRECER PUENTE ARANDA - Transmirumba	20
24/09/2020	PLATAFORMA ZOOM CENTRO INTEGRARTE EXTERNO – Profesora T	20
05/11/2020	PLATAFORMA ZOOM CENTRO CRECER PUENTE ARANDA – Profesora T	12



Colegio Silveria Espinosa de Rondón. Sede C. Localidad Puente Aranda.
Lunes 24 de febrero

Acciones de Gestión Social en Puente Aranda

Información

16 Acciones de divulgación en:

- a) Calle 13 y Av. américas – ruta C52
- b) Los ángeles, el tejear, Alcalá, San Eusebio, Santa Rita, Urb. Monserrate – rutas 496 y AG501
- c) Alquería, Muzu, La autopista, Isla del Sol – ruta H604

Envíos de información de interés a nivel local y distrital en ocasión de la pandemia COVID -19 y ajustes en la prestación del servicio, iniciativas de Cultura Ciudadana, comunicados de TRANSMILENIO S.A y de la Alcaldía mayor de Bogotá; entre otros.



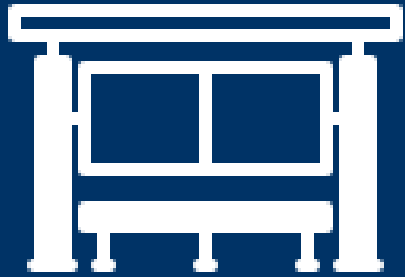
Acciones de Gestión Social en Puente Aranda

Jornadas de Personalización

12 jornadas de personalización de tarjetas Tullave en:

FECHA	BARRIO	LUGAR / DIRECCION
29/02/2020	EL TEJAR	PARQUE EL TEJAR
08/06/2020	URBANIZACIÓN EL TEJAR	CARRERA 52 C# 26-26 SUR
12/06/2020	CIUDAD MONTES III	CRA. 50 # 22-54 SUR
13/06/2020	COLONIA ORIENTAL	CALLE 4 A # 51A-90
13/06/2020	URBANIZACIÓN PRIMAVERA Y GORGONZOLA	CRA. 41 A# 5 ESQUINA
15/06/2020	GORGONZOLA	TV. 42A # 5G-90
16/06/2020	COLON	CRA. 53 F# 4G -04
17/06/2020	TORREMOLINOS	CALLE 19 SUR # 52-53
18/06/2020	URBANIZACIÓN VILLA INES	CRA. 38 A# 1D -30
19/06/2020	SALAZAR GOMEZ	CALLE 12 # 65-90
20/06/2020	URBANIZACIÓN PRIMAVERA NORTE II	CARRERA 43 #4B-72
23/06/2020	VILLA DEL ROSARIO	TV. 35 BIS #29B-87





GRACIAS

wilson.molano@transmilenio.gov.co

311 2237516